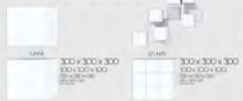




ISTRUZIONI DI MONTAGGIO



COMPONENTE MAGGIORE



COMPONENTE MINORE

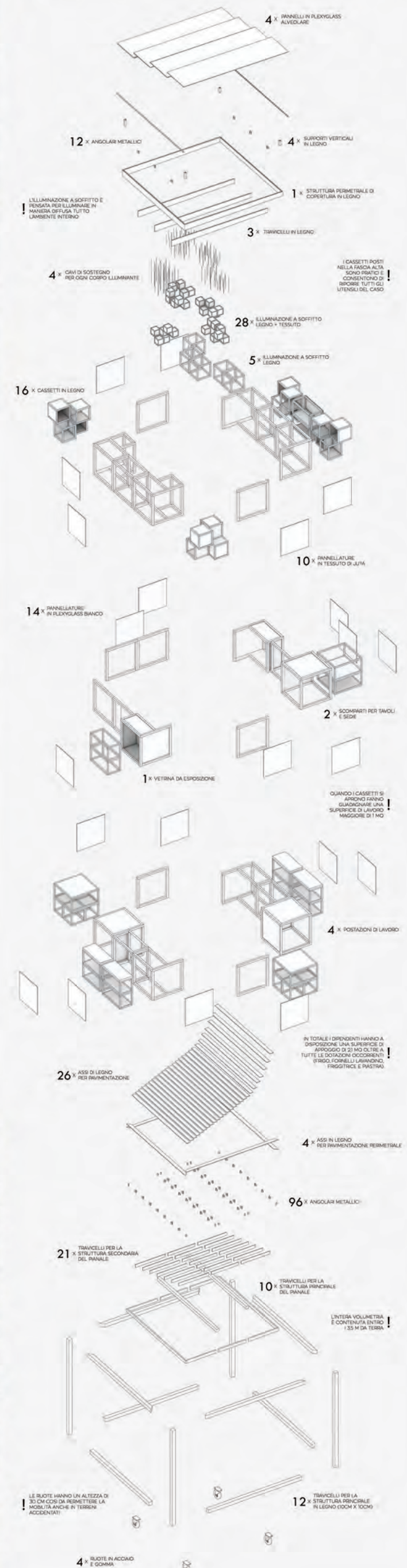
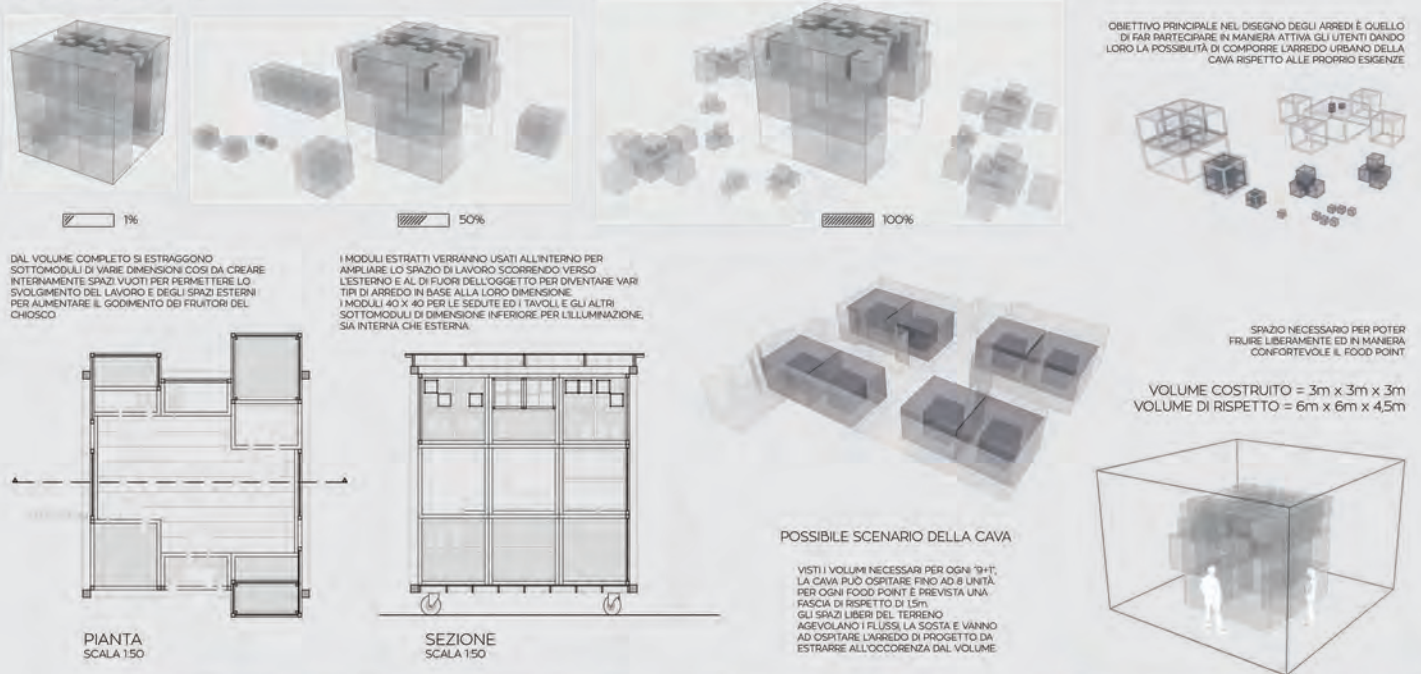




COMPONENTE PRIMARIO



COMPOSIZIONE





300 x 300 x 300

1 UNITÀ



300 x 300 x 300
100 x 100 x 100

27 UNITÀ



300 x 300 x 300
100 x 100 x 100
650 x 650 x 650

216 UNITÀ



300 x 300 x 300
100 x 100 x 100
650 x 650 x 650
625 x 625 x 625

1728 UNITÀ



300 x 300 x 300
100 x 100 x 100
650 x 650 x 650
625 x 625 x 625

13824 UNITÀ

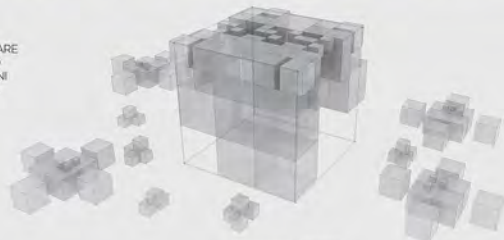
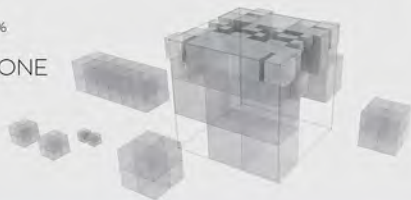


1%

DAL VOLUME COMPLETO SI ESTRAGGONO SOTTO-MODULI DI VARIE DIMENSIONI COSÌ DA CREARE INTERAMENTE SPAZI VUOTI PER PERMETTERE LO SVOLGIMENTO DEL LAVORO E DEGLI SPAZI ESTERNI PER AUMENTARE IL GODIMENTO DEI FRUITORI DEL CHIOSCO.

50%

COMPOSIZIONE

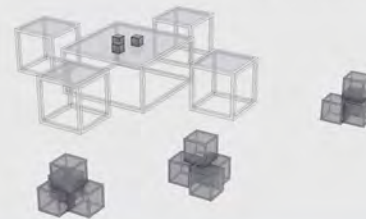


100%

I MODULI ESTRATTI VERRANNO USATI ALL'INTERNO PER AMPLIARE LO SPAZIO DI LAVORO SCORRENDO VERSO L'ESTERNO E AL DI FUORI DELL'OGGETTO PER DIVENTARE VARI TIPI DI ARREDO IN BASE ALLA LORO DIMENSIONE. I MODULI 40 x 40 PER LE SEDUTE ED I TAVOLI E GLI ALTRI SOTTO-MODULI DI DIMENSIONE INFERIORE PER L'ILLUMINAZIONE, SIA INTERNA CHE ESTERNA.

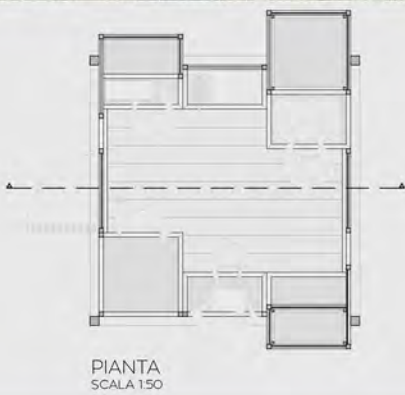
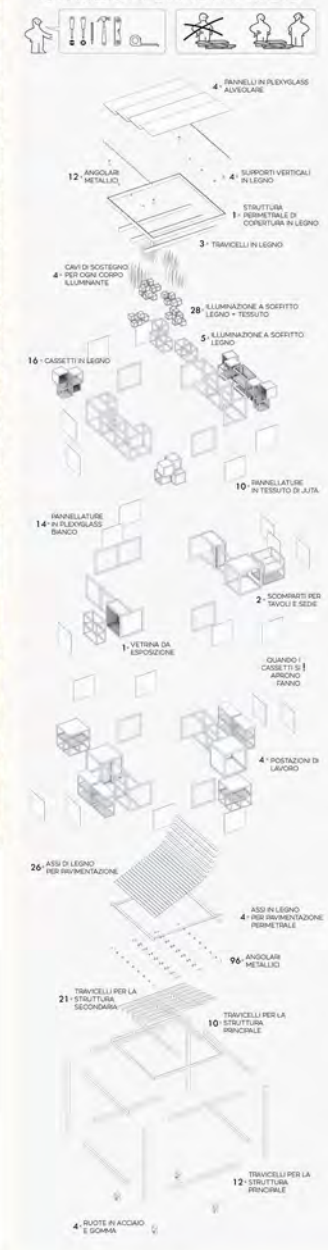
OBIETTIVO

OBIETTIVO PRINCIPALE NEL DISEGNO DEGLI ARREDI È QUELLO DI FAR PARTECIPARE IN MANIERA ATTIVA GLI UTENTI DANDO LORO LA POSSIBILITÀ DI COMPORRE L'ARREDO URBANO DELLA CAVA RISPETTO ALLE PROPRIO ESIGENZE

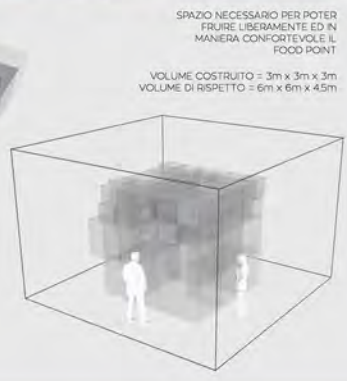




ISTRUZIONI DI MONTAGGIO



VISTI I VOLUMI NECESSARI PER OGNI 9HT, LA CAVA PUÒ OSPITARE FINO AD 8 UNITÀ. PER OGNI FOOD POINT È PREVISTA UNA FASCIA DI RISPETTO DI 15M. GLI SPAZI LIBERI DEL TERRENO AGEVOLANO I FLUSSI, LA SOSTA E VANNO AD OSPITARE L'ARREDO DI PROGETTO DA ESTRARRE ALL'OCCORRENZA DAL VOLUME.



Giuria

La "Cava di tufo", il segno del lontano adattamento dell'uomo nel territorio è l'esempio di una alterazione positiva che ha creato oggi luoghi di alta valenza paesaggistica. Al fine di ampliare gli spazi abitativi e renderli più confortevoli, si cominciò ad estrarre blocchi di roccia utilizzabili per la costruzione. Oggi con questo concorso abbiamo la possibilità di andare a colmare uno spazio svuotato nel tempo per ricreare un nuovo polo di aggregazione per la città.

L'obiettivo principale è quello di far partecipare in maniera attiva gli utenti dando loro la possibilità di modificare e comporre l'arredo urbano della cava rispetto alle proprie esigenze. La forma dell'oggetto deriva dai segni evidenti delle estrazioni avvenute nel corso del tempo che caratterizzano l'aspetto della cava.

È stato scelto un modulo principale di 3m x 3m x 3m per poter successivamente frammentarlo così da creare internamente spazi vuoti per permettere lo svolgimento del lavoro e degli spazi esterni per aumentare il godimento dei fruitori del chiosco.

I moduli estratti verranno usati all'interno per ampliare lo spazio di lavoro scorrendo verso l'esterno e al di fuori dell'oggetto per diventare vari tipi di arredo in base alla loro dimensione.

I moduli 40 x 40 per le sedute ed i tavoli, e gli altri sottomoduli di dimensione inferiore per l'illuminazione, sia interna che esterna.

Visti i volumi necessari per ogni "9+1", la cava può ospitare fino ad 8 unità.

per ogni food point è prevista una fascia di rispetto di 1,5m.

Gli spazi liberi del terreno agevolano i flussi, la sosta e vanno ad ospitare l'arredo di progetto da estrarre all'occorrenza dal volume.

Rete

La "Cava di tufo", il segno del lontano adattamento dell'uomo nel territorio è l'esempio di una alterazione positiva che ha creato oggi luoghi di alta valenza paesaggistica. Al fine di ampliare gli spazi abitativi e renderli più confortevoli, si cominciò ad estrarre blocchi di roccia utilizzabili per la costruzione. Oggi con questo concorso abbiamo la possibilità di andare a colmare uno spazio svuotato nel tempo per ricreare un nuovo polo di aggregazione per la città.

L'obiettivo principale è quello di far partecipare in maniera attiva gli utenti dando loro la possibilità di modificare e comporre l'arredo urbano della cava rispetto alle proprie esigenze. La forma dell'oggetto deriva dai segni evidenti delle estrazioni avvenute nel corso del tempo che caratterizzano l'aspetto della cava.

È stato scelto un modulo principale di 3m x 3m x 3m per poter successivamente frammentarlo così da creare internamente spazi vuoti per permettere lo svolgimento del lavoro e degli spazi esterni per aumentare il godimento dei fruitori del chiosco.

I moduli estratti verranno usati all'interno per ampliare lo spazio di lavoro scorrendo verso l'esterno e al di fuori dell'oggetto per diventare vari tipi di arredo in base alla loro dimensione.

I moduli 40 x 40 per le sedute ed i tavoli, e gli altri sottomoduli di dimensione inferiore per l'illuminazione, sia interna che esterna.

Menù

Salato:

Panino con panelle e crochè

Stigghiole

Panino con la milza

Schiaccia

Le arancine con bescamella e cubetti di prosciutto

Frittola

Sfincione

Musso

Ortaggi fritti in pastella

Dolce:

Cannoli

Frutta di martorana

Cassata