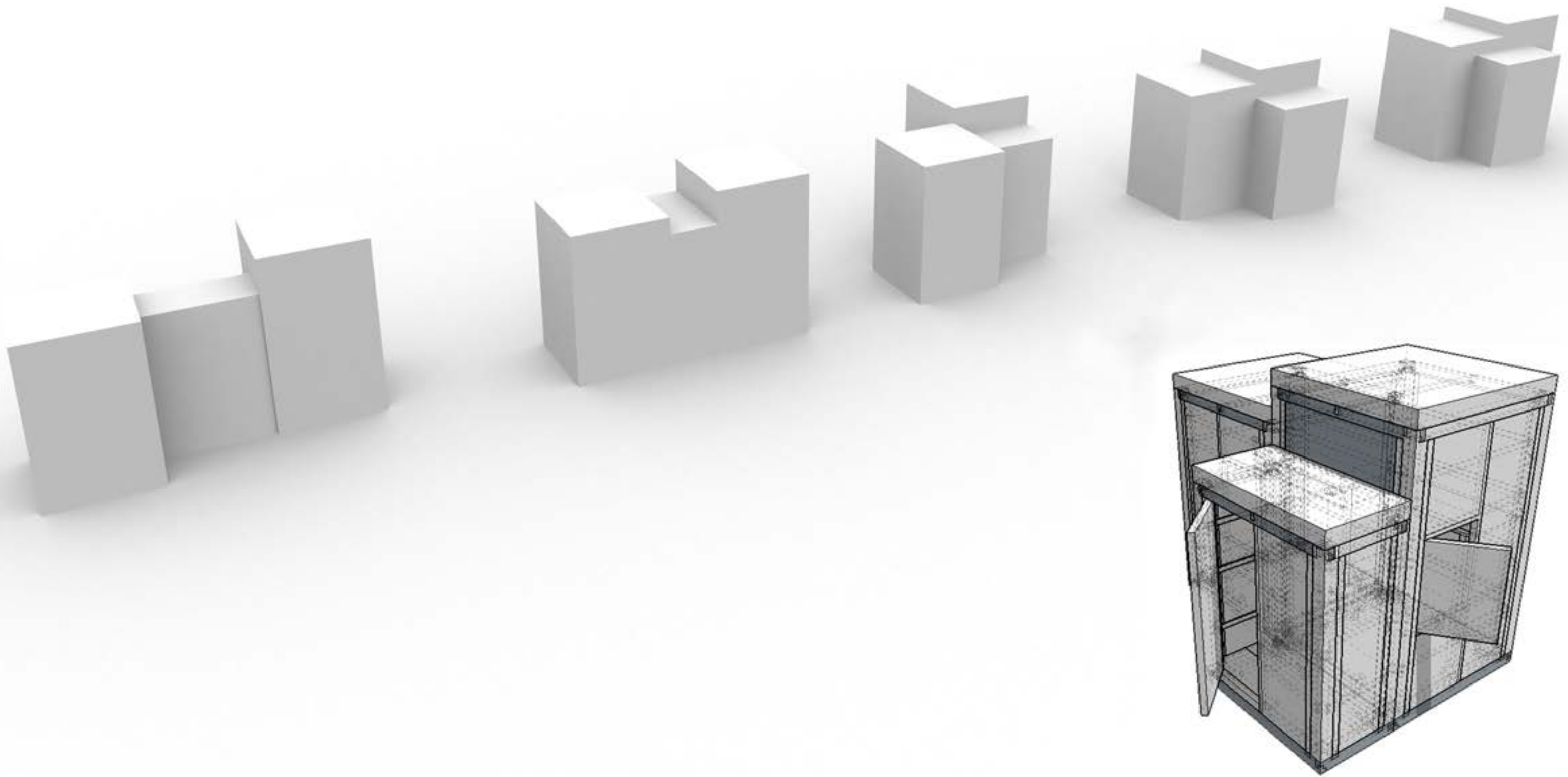
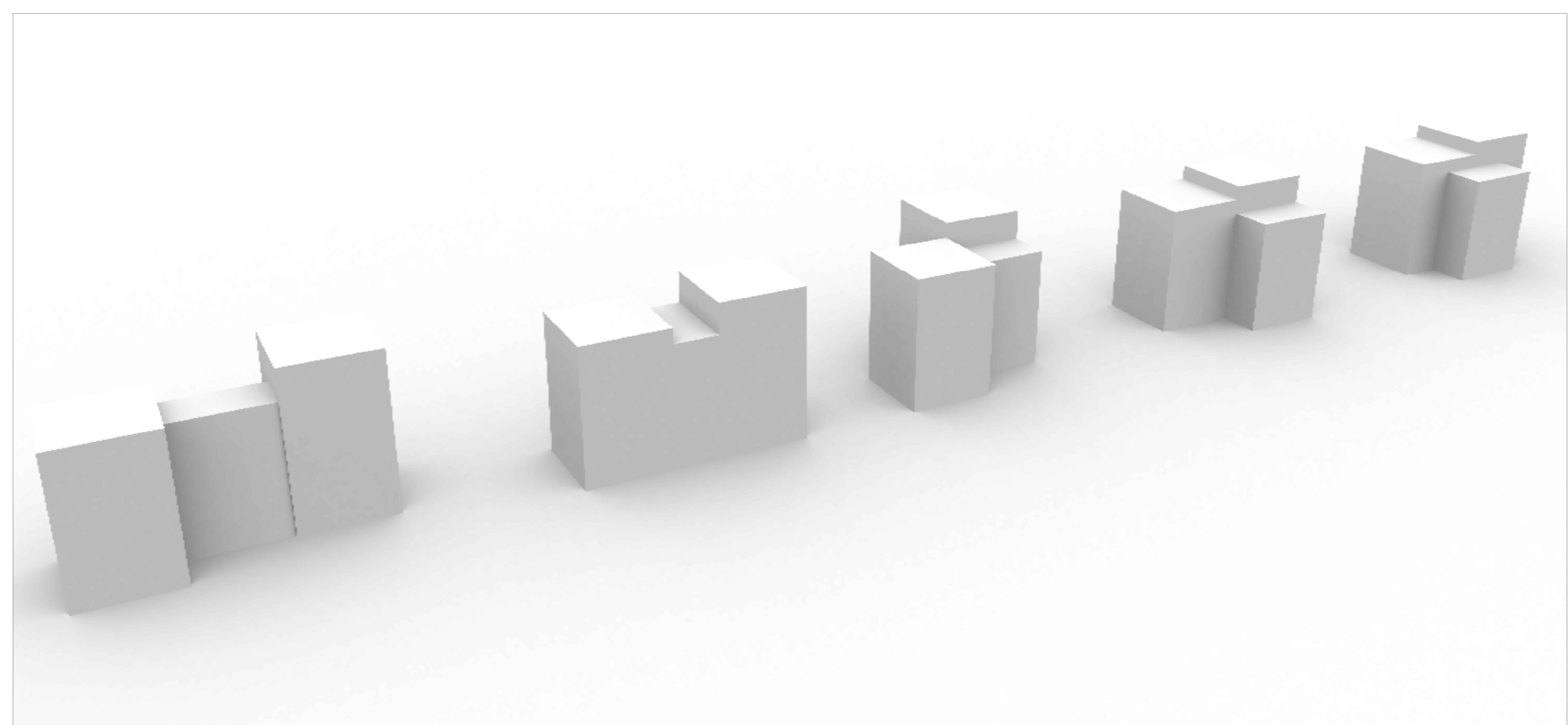


# 3mod10

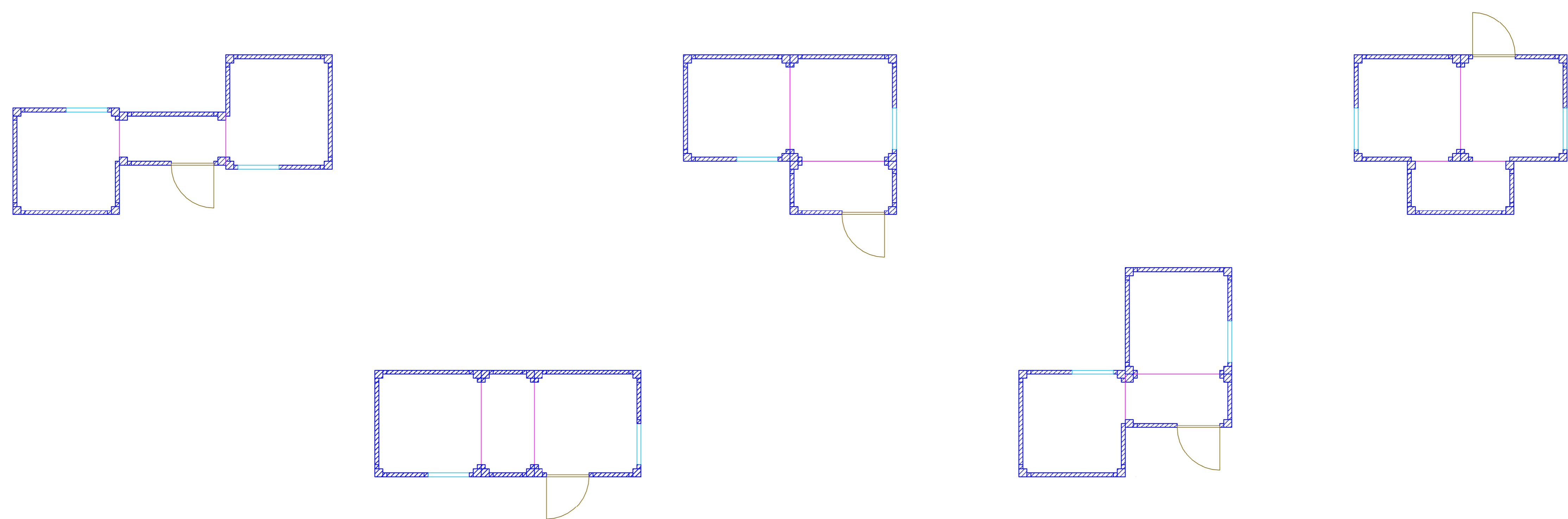


3mod10 è un prodotto orientato all'alta sostenibilità ambientale. Trattasi di tre differenti moduli che possono essere assemblati in diverse configurazioni sia in base alle necessità del luogo che alla volontà e i gusti di ogni singola persona. Libera è pure la disposizione delle finestre con vetro fotocromatico e dei pannelli di rivestimento in fibra di legno per avere un'ottimale illuminazione e ricircolo di aria. L'attento studio di incastri dei singoli pezzi garantisce sia l'assenza di numerosi chiodi e viti che un'importante solidità strutturale.

Grazie a questo e all'indipendenza di ogni singolo modulo, 3mod10 può essere sfruttato non solo per ospitare comodamente 4-5 persone, ma può evolversi per ospitare attività differenti.



Possibili configurazioni di 3mod10 - VolumeConcept



Possibili configurazioni di 3mod10 - Piante 1:50

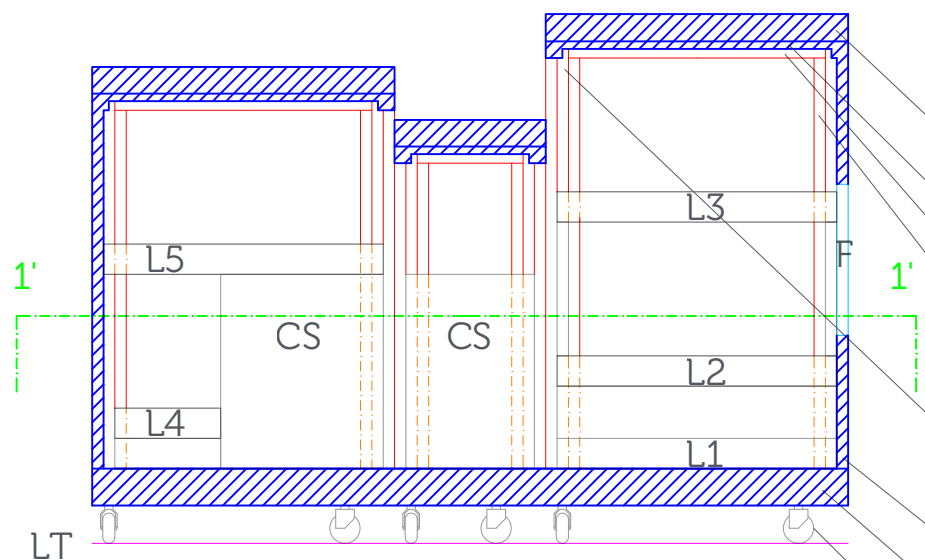
**3mod10 è un prodotto orientato all'alta sostenibilità ambientale. Trattasi di tre differenti moduli che possono essere assemblati in diverse configurazioni sia in base alle necessità del luogo che alla volontà e i gusti di ogni singola persona. Libera è pure la disposizione delle finestre con vetro fotocromatico e dei pannelli di rivestimento in fibra di legno per avere un'ottimale illuminazione e ricircolo di aria. L'attento studio di incastri dei singoli pezzi garantisce sia l'assenza di numerosi chiodi e viti che un'importante solidità strutturale.**

**Grazie a questo e all'indipendenza di ogni singolo modulo, 3mod10 può essere sfruttato non solo per ospitare comodamente 4-5 persone, ma può evolversi per ospitare attività differenti.**

**Altro vantaggio di queste caratteristiche è la possibilità di movimento su ogni tipo di terreno: in caso di importanti pendenze e sabbia, per esempio, i moduli possono essere comodamente separati e portati singolarmente.**

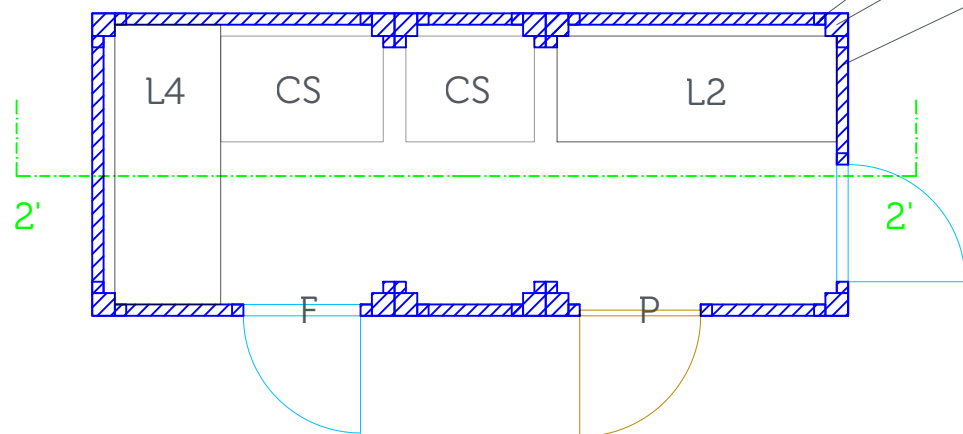
# Sezione 2'2' - Configurazione 1

Scala 1:50



- Tetto
- Travetto tetto da 50 mm
- Trave tetto 110 mm
- Montante sostegno pannelli
- Montante

# Pianta 1'1' - Configurazione 1



- Pannello Diffutherm
- Pavimento
- Ruota / Carrello

- L5: letto sup. a sbalzo
- L4: letto inf.
- L2-L3: letto a castello
- L1: letto incassato

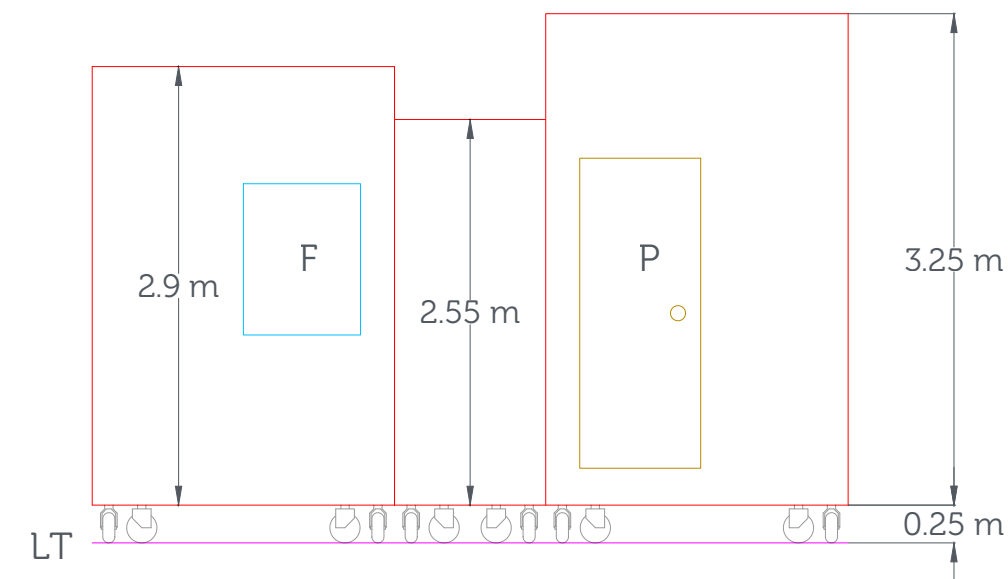
CS: Cassettone / Sostegno

F: finestra

P: porta

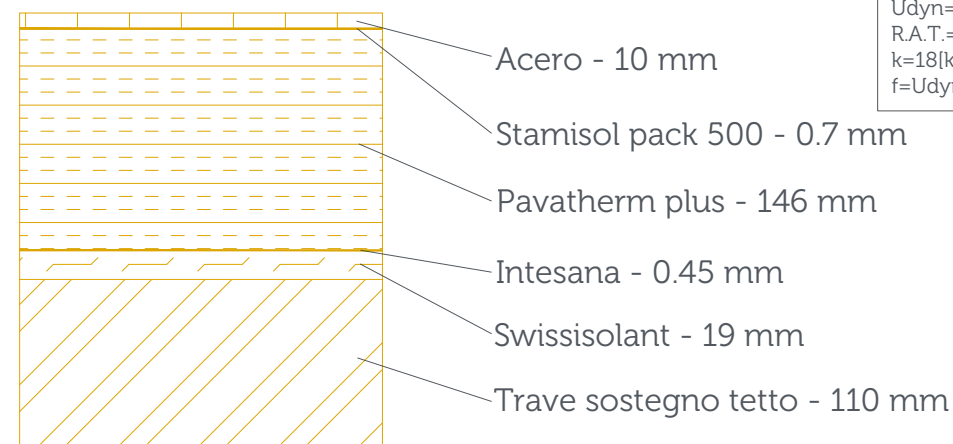
LT: linea di terra

# Prospetto - Configurazione 1



# Stratigrafia tetto

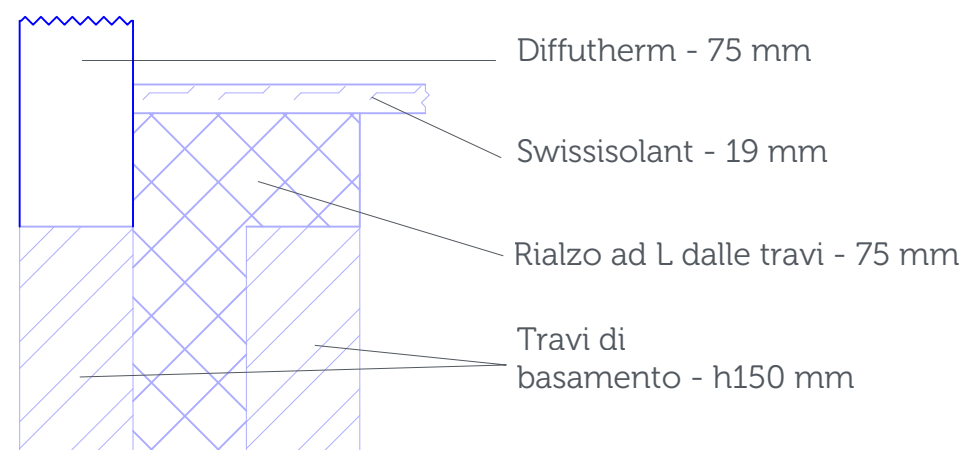
Scala 1:5



PRESTAZIONE TERMICA  
 $U=0.25[W/mq\cdot K]$ ;  $R_{tot}=3.93[mq\cdot K/W]$ ;  
 $U_{dyn}=0.10[W/mq\cdot K]$ ; Sfasamento=9.2[h];  
 $R.A.T.=8.6[\%]$ ; Sfasamento=12.1[h];  
 $k=18[kJ/mq\cdot K]$ ;  
 $f=U_{dyn}/U=0.40$  (\*)

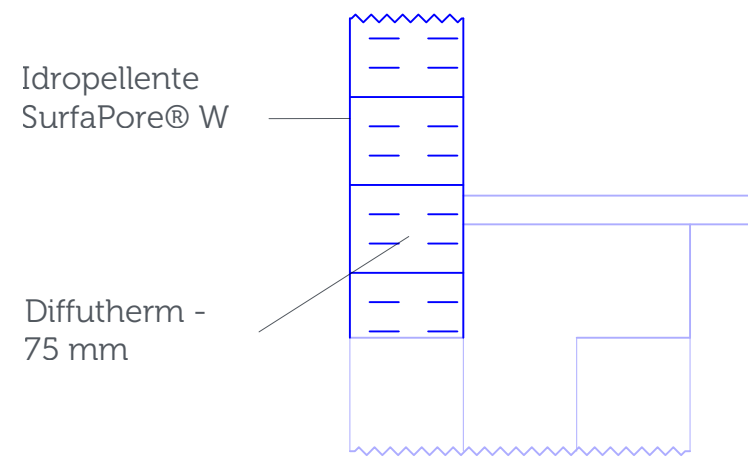
# Stratigrafia pavimento

Scala 1:5



# Stratigrafia parete

Scala 1:5

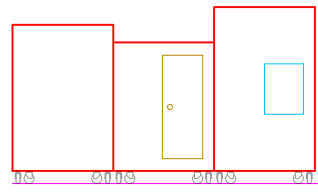


PRESTAZIONE TERMICA  
 $U=0.52[W/mq\cdot K]$ ;  $R_{tot}=1.91[mq\cdot K/W]$ ;  
 $U_{dyn}=0.47[W/mq\cdot K]$ ; Sfasamento=2.8[h];  
 $R.A.T.=51.8[\%]$ ; Sfasamento=5.3[h];  
 $k=13[kJ/mq\cdot K]$ ;  
 $f=U_{dyn}/U=0.90$  (\*)

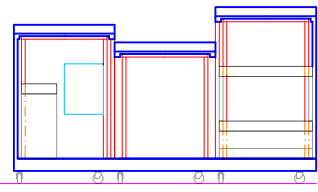
(\*)  
 $U [W/mq\cdot K]$ ;  $R_{tot} [mq\cdot K/W]$ :  
 trasmittanza termica - uni en iso 6946  
 $U_{dyn} [W/mq\cdot K]$ ; sfasamento [h]:  
 trasm. term. periodica - uni en iso 13786  
 $R.A.T. [\%]$ ; sfasamento [h]:  
 riduzione dell'ampiezza di temperatura  
 $k [kJ/mq\cdot K]$ :  
 capacità termica areica interna  
 $f=U_{dyn}/U$   
 fattore di decremento

### Configurazione 2

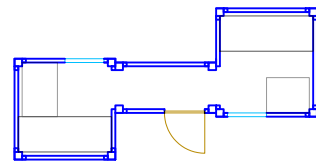
Scala 1:150



Prospetto



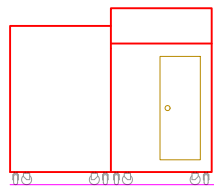
Sez. verticale



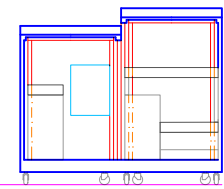
Pianta

### Configurazione 3

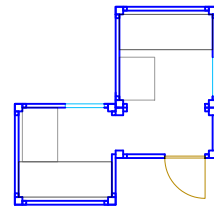
Scala 1:150



Prospetto



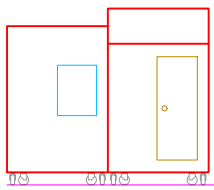
Sez. verticale



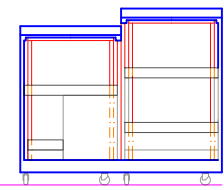
Pianta

### Configurazione 4

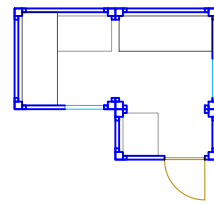
Scala 1:150



Prospetto



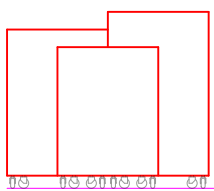
Sez. verticale



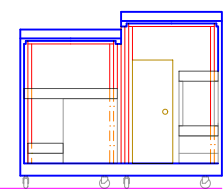
Pianta

### Configurazione 5

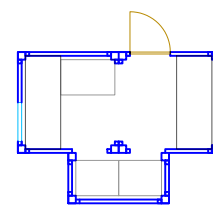
Scala 1:150



Prospetto



Sez. verticale



Pianta



Esploso scheletro strutturale modulo 2x2x3.5 m



Vista interna della configurazione 4



3mod10 nell'ex cava di Mazara del Vallo

## Giuria

**3mod10** è stato pensato come un assemblaggio di 3 differenti moduli che possono essere separati e posizionati a seconda delle esigenze del luogo e delle persone. L'idea è nata ponendo particolare attenzione al tipo di architettura locale: il tetto piano, le forme parallelepipedo dei singoli edifici e i giochi di altezze. Queste considerazioni hanno orientato l'idea di progetto verso la loro interpretazione con la chiave della sostenibilità.

I materiali infatti sono stati accuratamente selezionati osservando aspetti come la possibilità di riutilizzo, il riciclaggio, la sostenibilità, la durabilità. Per esempio i pannelli in fibra di legno non garantiscono soltanto una buona protezione termica e acustica, ma anche un'apprezzabile resistenza alle intemperie nel tempo. Solo per le poche parti di legno esposte è previsto l'uso di prodotti idrorepellenti e protettivi dai raggi UV per garantire una maggiore durabilità.

Affinché fosse sia possibile il montaggio dell'intera struttura tramite soli incastri (soltanto una ridotta parte prevede spine di legno) è stato studiato un ampio sistema di connessioni tra i singoli pezzi che garantisce stabilità pure in presenza di forte vento. In questo modo si possono evitare gli elementi metallici come viti e chiodi che vanno contro l'idea progettuale di alta sostenibilità.

Ne derivano sia una rapida smontabilità dei singoli elementi che una facile separazione dei moduli. Quest'ultimi sono stati pensati a tre altezze. Il modulo più basso, che misura 2,8m in altezza e 2x1m<sup>2</sup> di base, è indicato principalmente per la funzione di accesso. Quello intermedio (3,15m in altezza, base 2x2m<sup>2</sup>) e quello più alto (3,5m, base 2x2m<sup>2</sup>), aventi ambedue una finestra, sono studiati per ospitare rispettivamente 2 e 3 persone grazie ad uno studio di letti sovrapposti ad L (nel primo caso) e di letto a castello con letto estraibile (nel modulo più grande), studio accurato che permette di avere comodi spazi all'interno di un'area minuta. Il ragionamento e l'attenzione posti a tutti gli incastri presenti anche nelle facciate, permettono il libero posizionamento di finestre a triplo vetro o con vetro fotocromatico e di pannelli in fibra di legno in modo da garantire l'ottimale presenza sia di luce che di ricircolo d'aria.

Sono inoltre previsti spazi per il deposito di materiale in cassettoni nelle parti che si liberano in base alla disposizione dei letti e nel box che permette la particolare conformazione di letto a sbalzo.

La smontabilità e l'autonomia del singolo modulo consentono anche un'ampia flessibilità nelle finalità d'uso come la trasformazione degli stessi in studioli o in un piccolo bar piuttosto che in una zona lettura o ancora in sala per massaggi.

Per quanto concerne il trasporto sono state pensate delle ruote di larghezza 8cm e di diametro 20cm adatte a tutti i terreni. **3mod10** può essere spostato tutto insieme oppure separato nei suoi moduli: è infatti prevista anche la mobilità in maniera indipendente di ognuna delle tre parti per facilitare lo spostamento in pendenza e in terreni sabbiosi. La separazione delle tre parti richiede soltanto la rimozione della pavimentazione e dei 'pettini' in legno che permettono una solida unione, studiati anch'essi ad incastro.

La struttura è inoltre in grado di contenere luci per la notte ed è possibile integrarla con pannelli fotovoltaici off-grid.

## Rete

**3mod10** è un prodotto orientato all'alta sostenibilità ambientale. Trattasi di tre differenti moduli che possono essere assemblati in diverse configurazioni sia in base alle necessità del luogo che alla volontà ed ai gusti di ogni singola persona. Libera è pure la disposizione delle finestre con vetro fotocromatico e dei pannelli di rivestimento in fibra di legno per avere un'ottimale illuminazione e ricircolo di aria. L'attento studio di incastri dei singoli pezzi garantisce sia l'assenza di numerosi chiodi e viti che un'importante solidità strutturale.

Grazie a questo e all'indipendenza di ogni singolo modulo, **3mod10** può non solo essere utilizzato per ospitare comodamente 4-5 persone, ma può anche evolversi per accogliere attività differenti.

Altro vantaggio di queste caratteristiche è la possibilità di movimento su ogni tipo di terreno: in caso di importanti pendenze e sabbia, per esempio, i moduli possono essere comodamente separati e portati singolarmente.

