



Pit Flavours - Saponi di cava Saponi di box

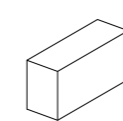
La scelta progettuale è la creazione di un "box" che consenta la preparazione, la somministrazione e il consumo dei prodotti tipici. I cassettoni che tracciano i prospetti rappresentano un elemento strutturale, estetico e funzionale per il box.

Il sistema cassettonato, collabora alla stabilità della struttura, definisce i prospetti con i moduli quadrati, ciechi o con le fantasie oblique, distribuite in modo asimmetrico per caratterizzare la facciata, infine la profondità di questi elementi, consente la creazione

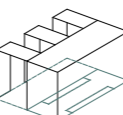
delle pareti attrezzate interne alla cucina.

L'unità è compatta durante la chiusura e si scompone aprendo permeabile, grazie all'apertura delle tre cornici sul retro, dotate di tavoli a scomparsa e delle sedute sospese, come altalene, descrivono l'area dedicata al consumo. Le schermature con le fantasie quadrate oblique sono ispirate alle mashrabiye di origine araba, utilizzate l'ombreggiamento e come strutture per l'allestimento di una cantina per i vini.

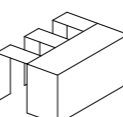
Dimensioni
10 m²
H 3.10 m



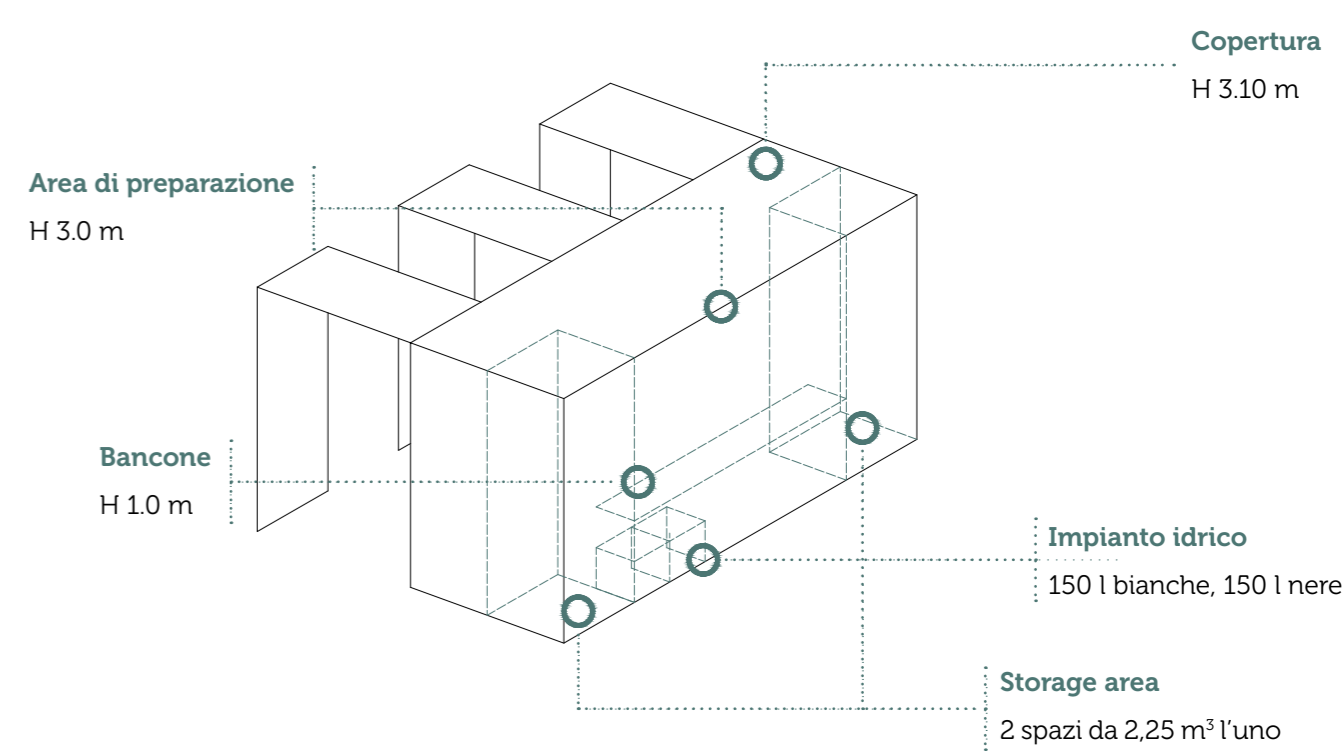
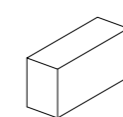
Are
Preparazione
Somministrazione
Consumo



Estensioni
versione XL 10+10 m²



Attacco a terra
mobile
impermeabile



INVENTARIO

I Basamento
3x morale in abete sezione 75x75 cm, 1 500 cm
12x morale in abete sezione 75x75 cm, 1 079 cm

II Setti portanti + solaio
10x tavolato in abete 50x200 cm spessore 3 cm
2x pannelli in abete 300x200 cm spessore 5 cm con porta
2x pannello in abete 300x30 cm spessore 5 cm
1x pannello in abete 197x30 cm spessore 5 cm
1x pannello in abete 95x30 cm spessore 5 cm
2x pannello in abete 300x100 cm spessore 5 cm
2x pannello in abete 300x95 cm spessore 5 cm
4x pannello in abete 245x30 cm spessore 5 cm
3x pannello in abete 313x100 cm spessore 5 cm con mashrabiya traforata a incasso
2x pannello in abete 85x60 cm spessore 5 cm
2x pannello in abete 85x30 cm spessore 5 cm

III Travi
2x trave in abete 55x200 cm spessore 5 cm
14x pannello in abete 30x90 cm spessore 5 cm
6x pannello in abete 30x95 cm spessore 5 cm
16x pannello in abete 42.5x30 cm spessore 5 cm

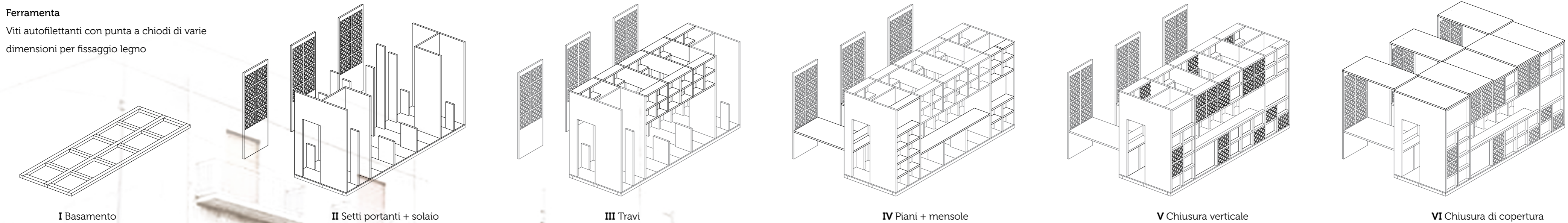
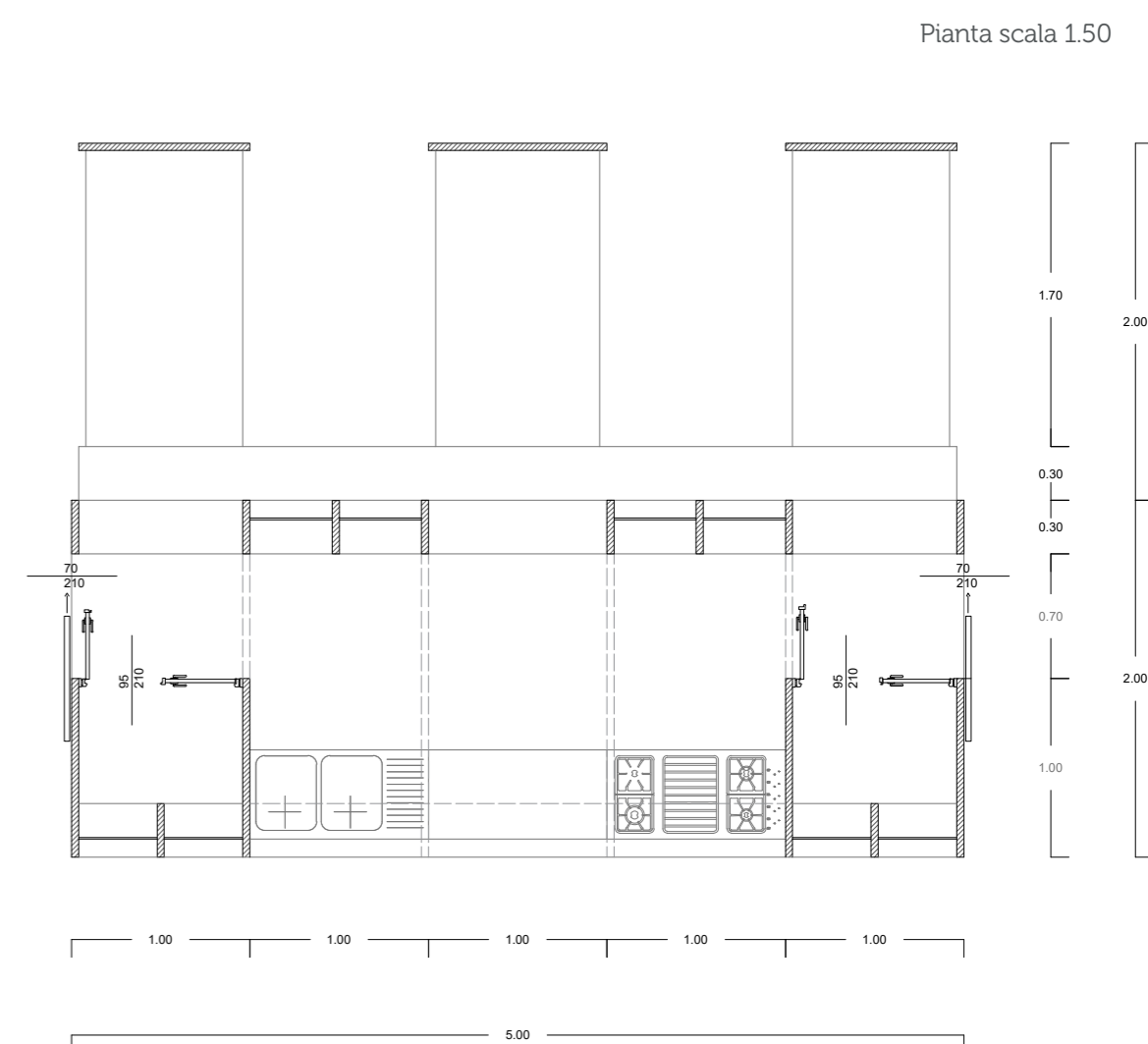
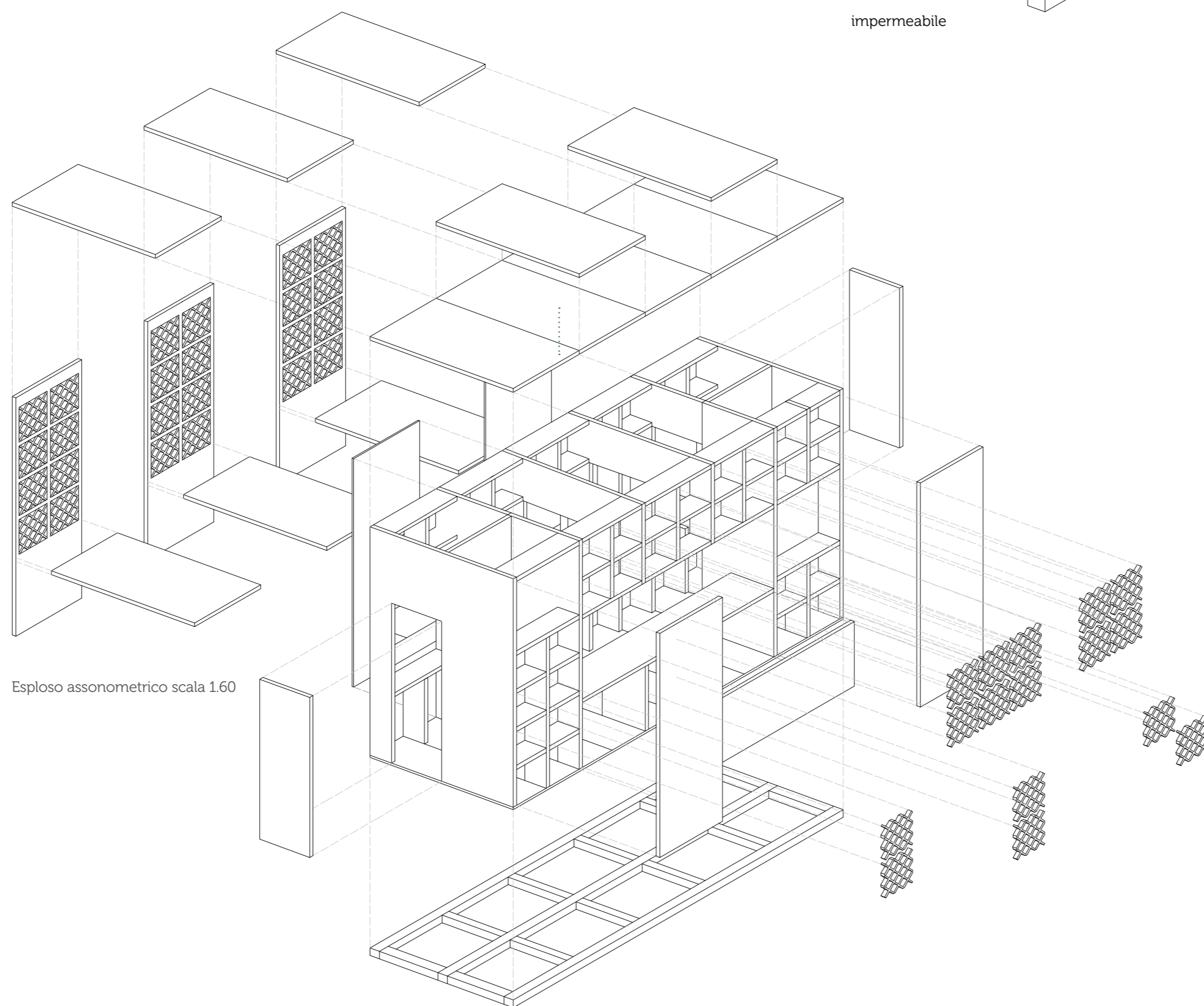
IV Piani + mensole
44x tavola di abete 30x45 cm spessore 5 cm
1x tavola di abete 20x95 cm spessore 5 cm
1x tavola di abete 290x60 cm spessore 5 cm
3x tavola in abete 195x100 cm spessore 5 cm
12x pannello in abete 42.5x30 cm spessore 5 cm

V Chiusura verticale
4x pannello in abete 300x95 cm spessore 1.5 cm
1x pannello in abete 95x290 cm spessore 1.5 cm
23x mashrabiya in abete

VI Chiusura di copertura
10x tavola in abete 200x100 cm spessore 5 cm

Impermeabilizzazione
Guaina bituminosa impermeabilizzante spessore 1.0 cm per solaio di baio e solaio di copertura.

Ferramenta
Viti autofilettanti con punta a chiodi di varie dimensioni per fissaggio legno



I Basamento

II Setti portanti + solaio

III Travi

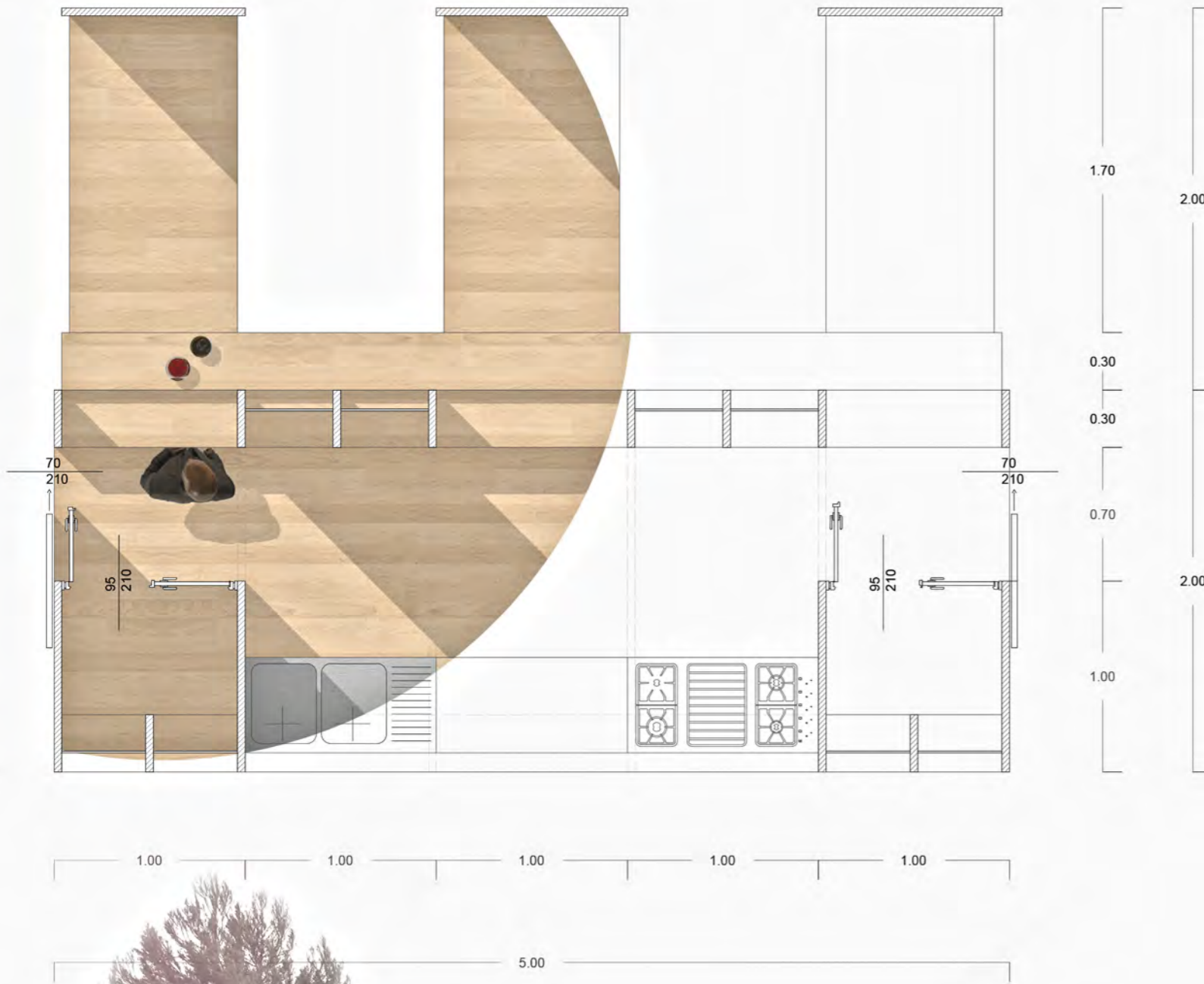
IV Piani + mensole

V Chiusura verticale

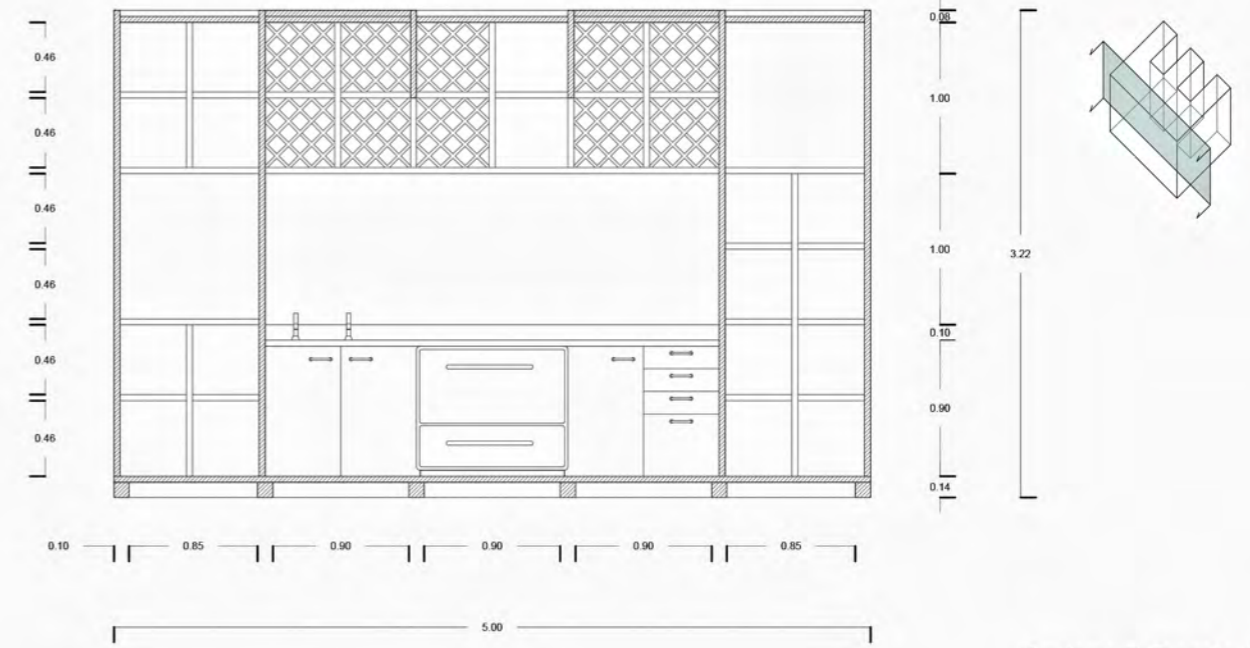
VI Chiusura di copertura



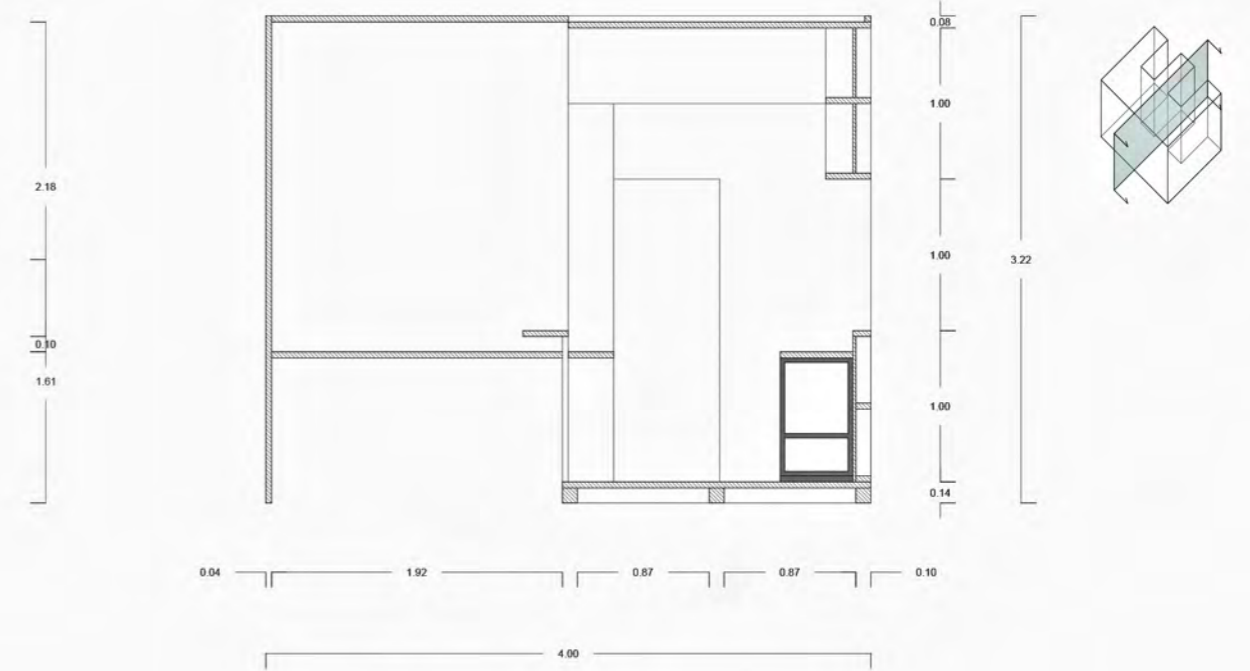
Pianta scala 1:30

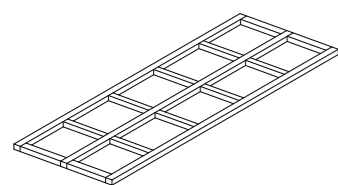


Sezione A-A scala 1.50



Sezione B-B scala 1.50

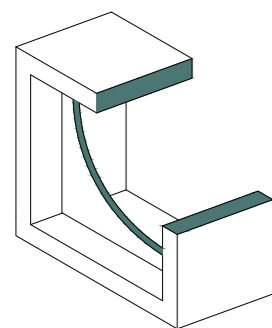




I Basamento

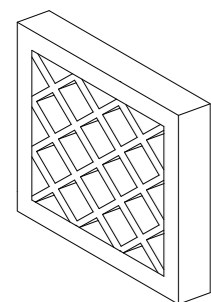
3x morale in abete sezione 7.5x7.5 cm, l 500 cm

12x morale in abete sezione 7.5x7.5 cm, l 0.79 cm



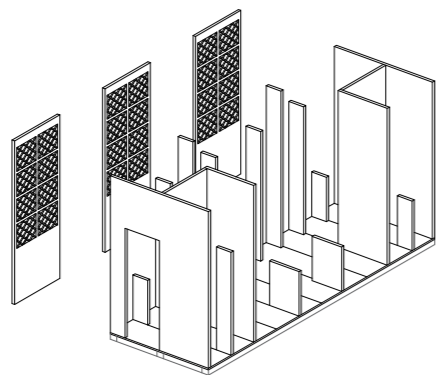
Cassettone attrezzato

Esternamente caratterizzante il prospetto e internamente utilizzabile come parete attrezzata.



Mashrabiya illuminata

Alcune mashrabyie sono dotate internamente di luci LED divenendo lampade nelle ore notturne.



II Setti portanti + solaio

10x tavolato in abete 50x200 cm spessore 3 cm

2x pannelli in abete 300x200 cm spessore 5 cm con porta

2x pannello in abete 300x30 cm spessore 5 cm

1x pannello in abete 197x30 cm spessore 5 cm

1x pannello in abete 95x30 cm spessore 5 cm

2x pannello in abete 300x100 cm spessore 5 cm

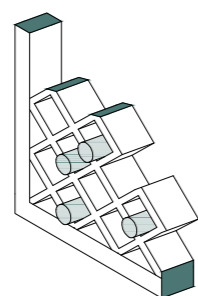
2x pannello in abete 300x95 cm spessore 5 cm

4x pannello in abete 245x30 cm spessore 5 cm

3x pannello in abete 313x100 cm spessore 5 cm con mashrabiya traforata a incasso

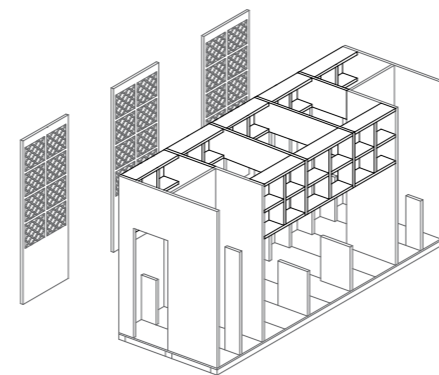
2x pannello in abete 85x60 cm spessore 5 cm

2x pannello in abete 85x30 cm spessore 5 cm



Cantina araba

Il resto delle mashrabyie sono completamente cave e vengono utilizzate come cantina per il vino.



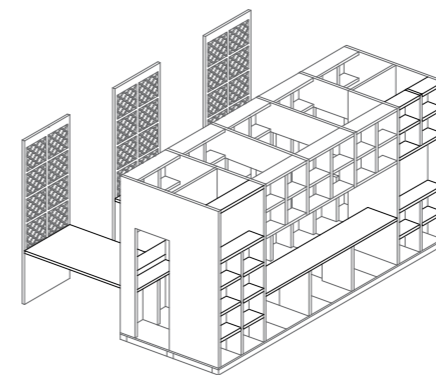
III Travi

2x trave in abete 55x200 cm spessore 5 cm

14x pannello in abete 30x90 cm spessore 5 cm

6x pannello in abete 30x95 cm spessore 5 cm

16x pannello in abete 42.5x30 cm spessore 5 cm



IV Piani + mensole

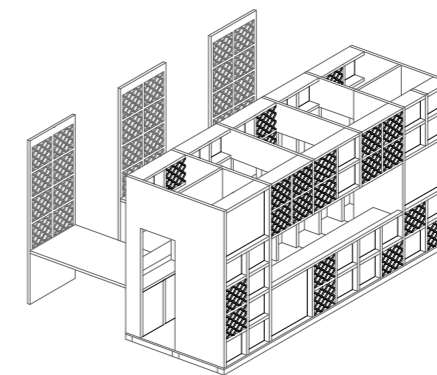
44x tavola di abete 30x45 cm spessore 5 cm

1x tavola di abete 20x95 cm spessore 5 cm

1x tavola di abete 290x60 cm spessore 5 cm

3x tavola in abete 195x100 cm spessore 5 cm

12x pannello in abete 42.5x30 cm spessore 5 cm

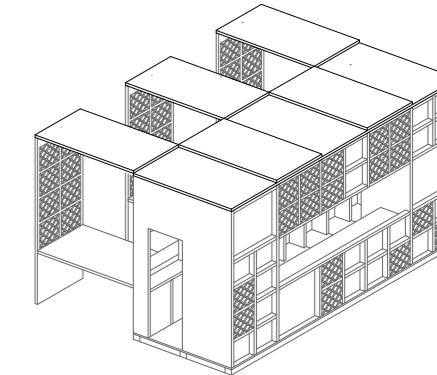


V Chiusura verticale

4x pannello in abete 300x95 cm spessore 1,5 cm

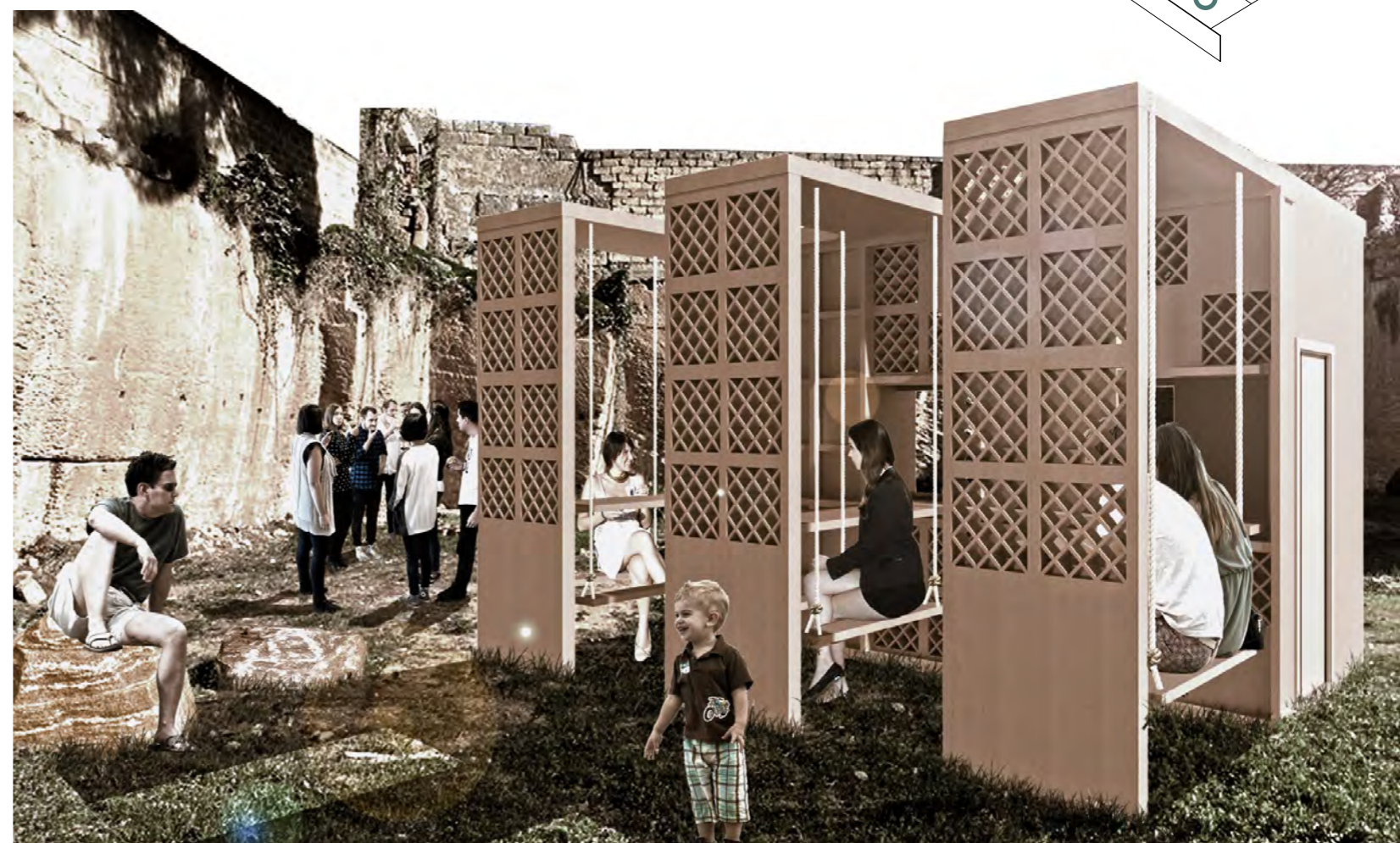
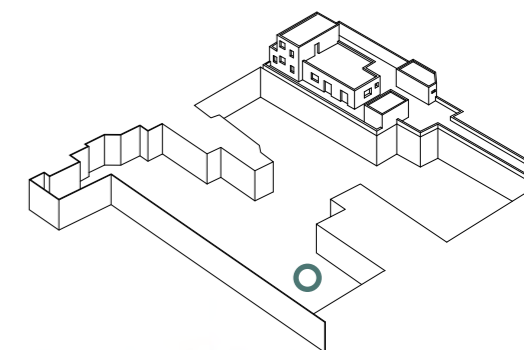
1x pannello in abete 95x290 cm spessore 1,5 cm

23x mashrabiya in abete



VI Chiusura di copertura

10x tavola in abete 200x100 cm spessore 5 cm



GIURIA

Pit Flavours – Sapori della cava Sapori del box

La scelta progettuale è stata guidata dall'intenzione di creare un unico "box", che aperto possa rispondere alle tre funzioni principali del food point cioè la preparazione, la somministrazione e il consumo dei prodotti tradizionali grazie all'espansione XL.

Secondo le richieste del bando l'area destinata alla preparazione e somministrazione è stata ideata per consentire il lavoro di due operatori che possano usufruire di due piani di lavoro a vista, uno in corrispondenza del fronte, dedicato alla cottura dei prodotti, e uno sul retro, destinato prevalentemente alla preparazione.

Il food box è stato concepito come una struttura in legno dal volume rettangolare, apparentemente semplice, con prospetti scanditi da 15 moduli quadrati incassati con disposizione 5x3.

I prospetti definiti dai cassettoni rappresentano un elemento strutturale, estetico e funzionale per il box. Il sistema cassettonato, in primo luogo, collabora attivamente alla stabilità della struttura, inoltre evidenzia la scansione geometrica in moduli quadrati (50 x 50 cm) definendo i prospetti, che sono resi dinamici con l'alternarsi in modo parzialmente asimmetrico dei cassettoni ciechi e di quelli con le mashrabiye. I cassettoni hanno una profondità maggiorata in modo da poter ottimizzare gli spazi con la creazione delle pareti attrezzate interne, necessarie all'organizzazione della cucina, e dei magazzini stessi, posti in corrispondenza del lato destro e sinistro del fronte.

L'unità è compatta durante la chiusura e si scompone aparendo permeabile grazie all'apertura dei pannelli sul retro che incorniciano un'area dedicata al ristoro per il consumo e l'accoglienza dei clienti.

Le tre cornici mobili sul retro sono dotate dei tavoli a scomparsa e delle sedute sospese, che sono state pensate come dalle altalene, per rievocare un ambiente informale e familiare.

Le schermature con le fantasie quadrate oblique sono ispirate alle mashrabiye, gli antichi filtri per i raggi solari di influenza araba presenti in gran parte della Regione.

Le mashrabiye hanno principalmente una funzione di schermo dalla luce diretta per i dipendenti e per i clienti, ma anche una funzione pratica, in quanto grazie ad esse è possibile predisporre una cantina, con il semplice l'incastro delle bottiglie di vino per l'esposizione.

RETE

Pit Flavours – Sapori della cava Sapori del box

La scelta progettuale è la creazione di un "box" che consenta la preparazione, la somministrazione e il consumo di prodotti tipici. I cassettoni che tracciano i prospetti rappresentano un elemento strutturale, estetico e funzionale per il box.

Tale sistema collabora alla stabilità della struttura, definisce i prospetti ciechi e quelli con le fantasie oblique, distribuite in modo asimmetrico per caratterizzare la facciata, infine la profondità di questi elementi consente la creazione delle pareti attrezzate interne alla cucina.

L'unità è compatta durante la chiusura e si scompone aparendo permeabile all'apertura delle tre cornici sul retro dotate di tavoli a scomparsa e delle sedute sospese, come altalene, che descrivono l'area dedicata al consumo. Le schermature con le fantasie quadrate oblique sono ispirate alle mashrabiye di origine araba sono utilizzate l'ombreggiamento e come strutture per l'allestimento di una cantina per i vini.

MENU Pit Flavours

BRUSCHETTE

- Pane nero di Castel Vetrano, olio extravergine di oliva minuta, sale marino di Trapani, aglio rosso di Nubia, pomodorino siccagno della valle del Bilici.
- Pane nero di Castel Vetrano, olio extravergine di oliva minuta, provola delle medonie, miele di ape nera sicula.
- Pane nero di Castel Vetrano, olio extravergine di oliva minuta, aglio rosso di Nubia, alaccia salata di Lampedusa.

TAGLIERE

- Vastedda della valle del Belice
- Piacentinu Ennese
- Maiorchino
- Carciofo spinoso di Menfi sott'olio
- Oliva minuta sott'olio
- Salsiccia di Palazzolo Acreide stagionata

PRINCIPALI

- Spiedino di mare: gambero rosso di Mazara del Vallo, alaccia di Lampedusa, peperone di Polizzi Generosa, pistacchio verde di Bronte.
- Crudo di gamberi: gambero rosso di Mazara del Vallo, olio extravergine di oliva minuta, capperi di salina, pomodoro siccagno della valle del Bilici.

DOLCE

- Ricotta di pecora, miele di ape nera sicula pistacchio verde di bronte, pane nero di Castelvetro
- Sorbetti di frutta
- Granita di frutta

VINI

- Coste Apreola Bianco
- Kheirè
- Nero d'Avola Syrah
- Satiro danzante Nero d'Avola