

**Casa Periferica** è un parco culturale che ospita attività, persone e progetti. Un centro creativo con un playground per eventi, una foresteria, uffici con coworking, una cucina sociale.

Stai cercando una location per il tuo evento, festa, o presentazione? Uno spazio per lavorare e sviluppare i tuoi progetti? Un luogo dove ospitare i tuoi amici durante le vacanze?

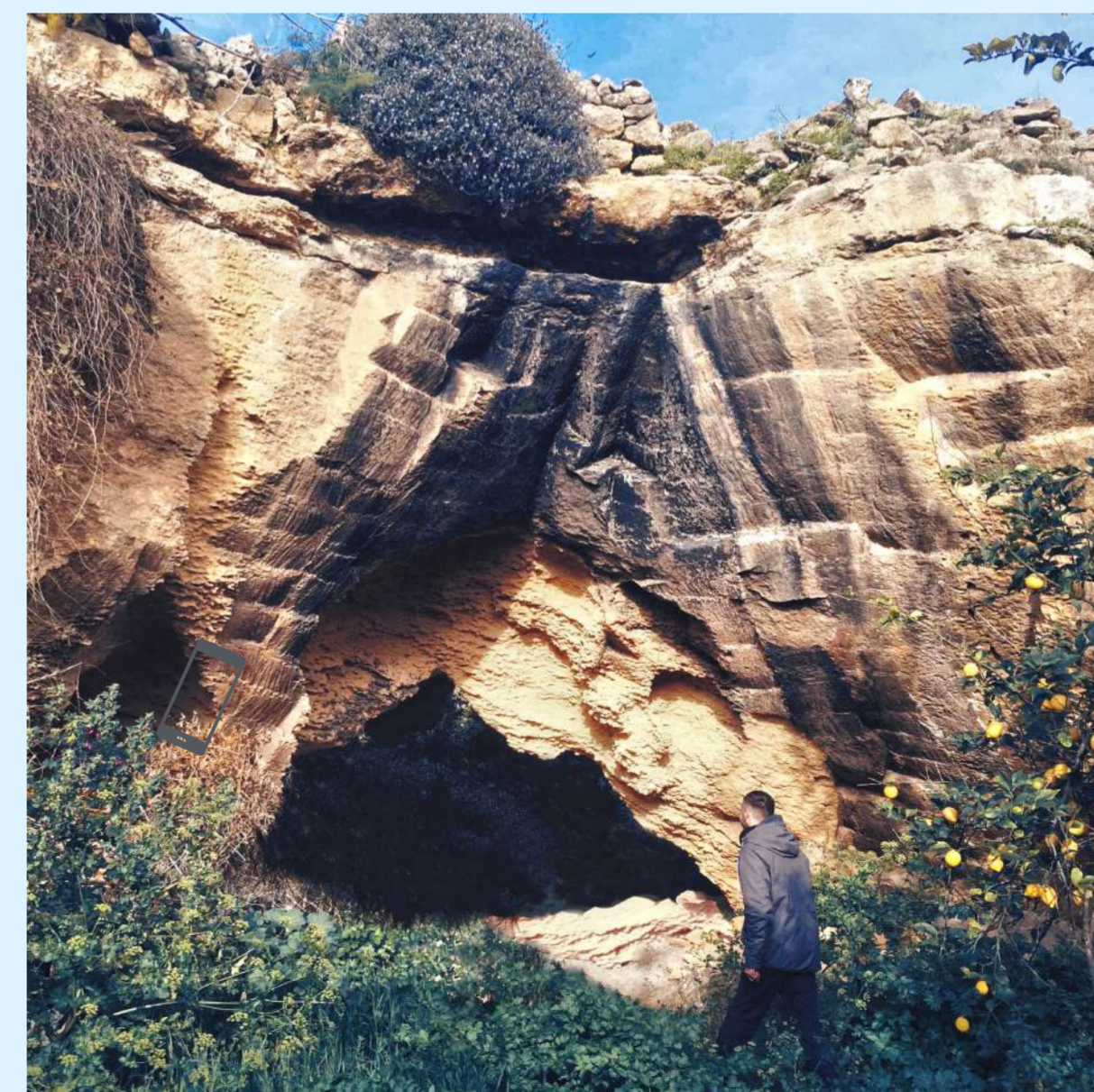
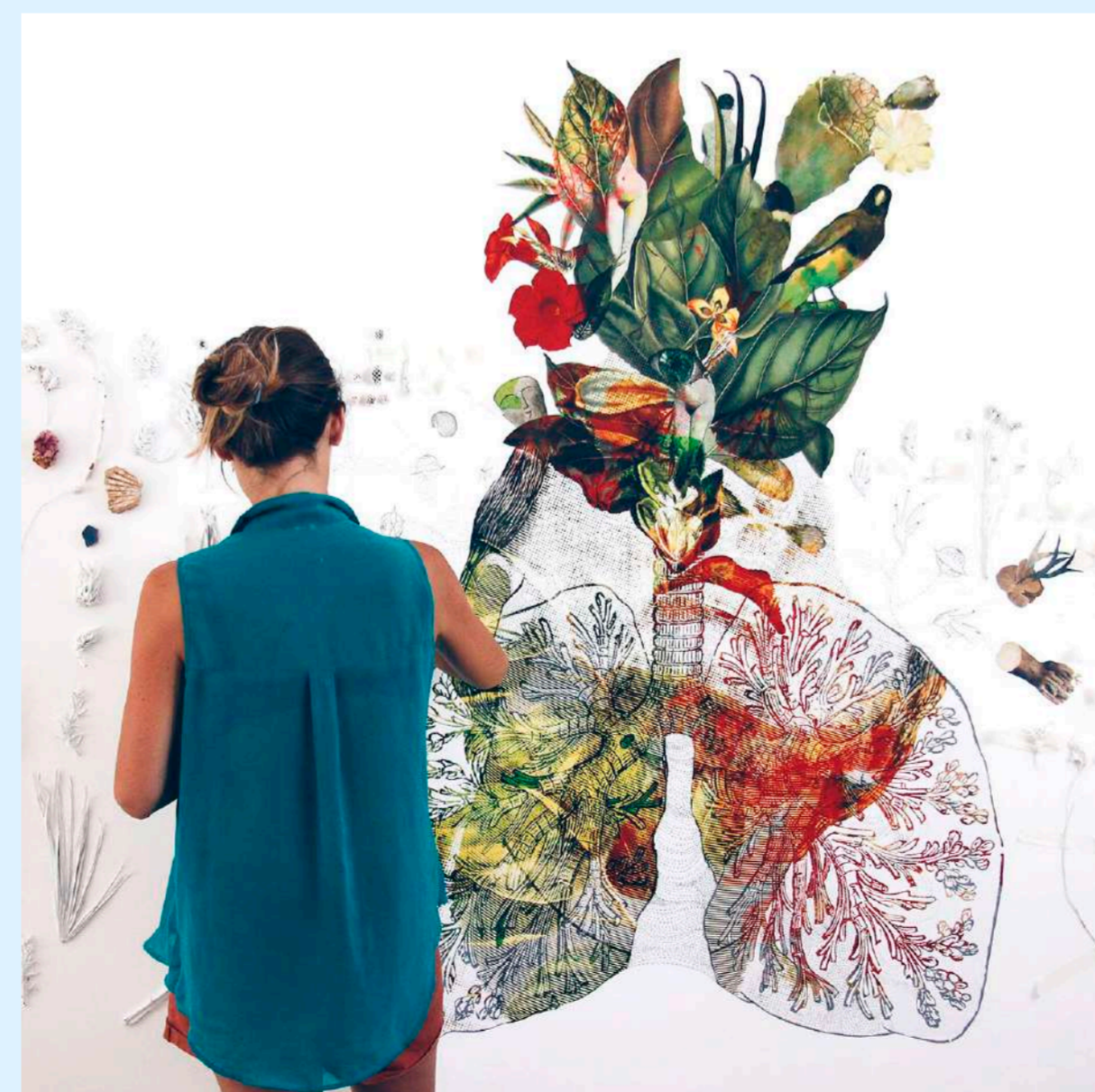
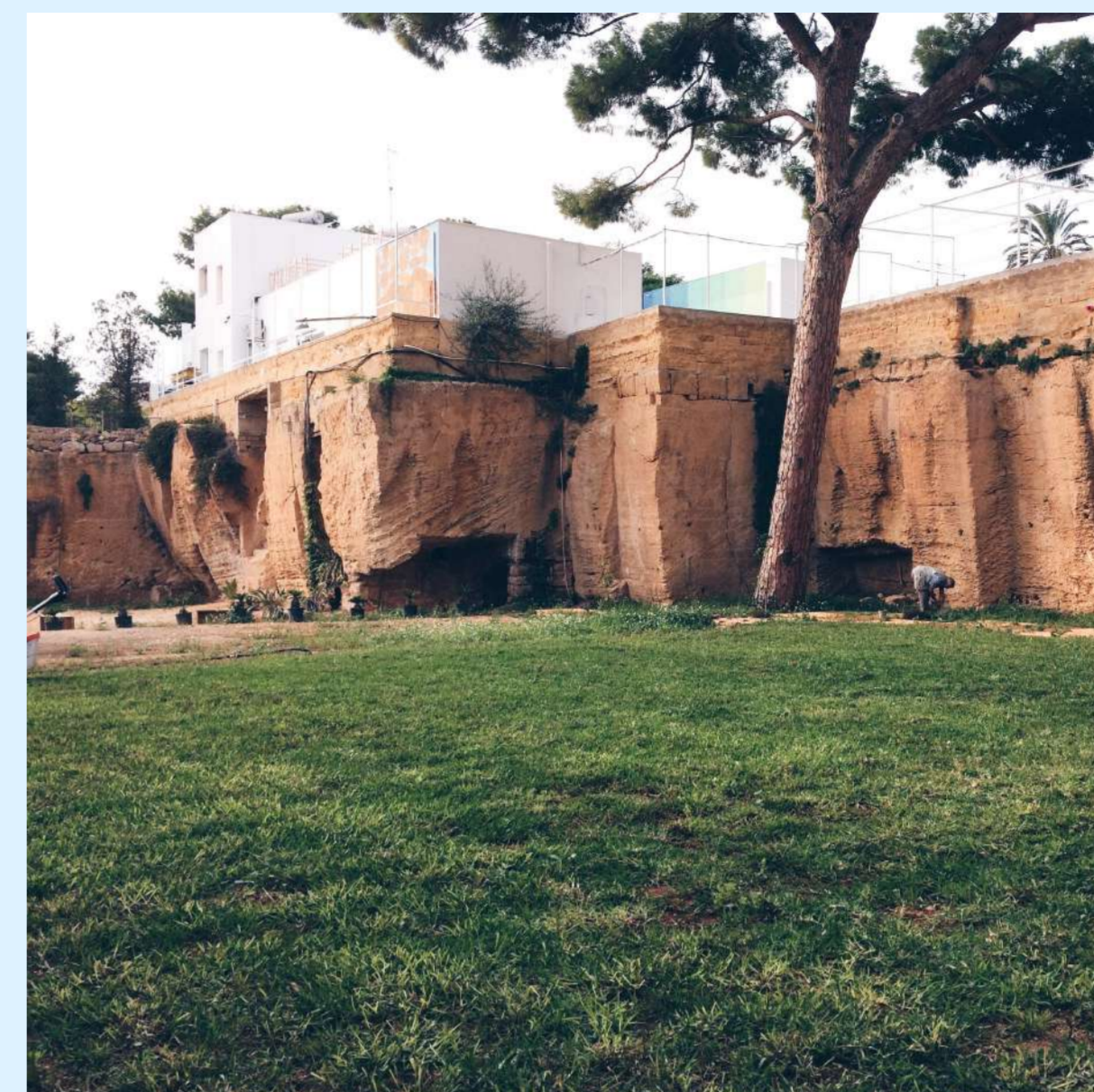
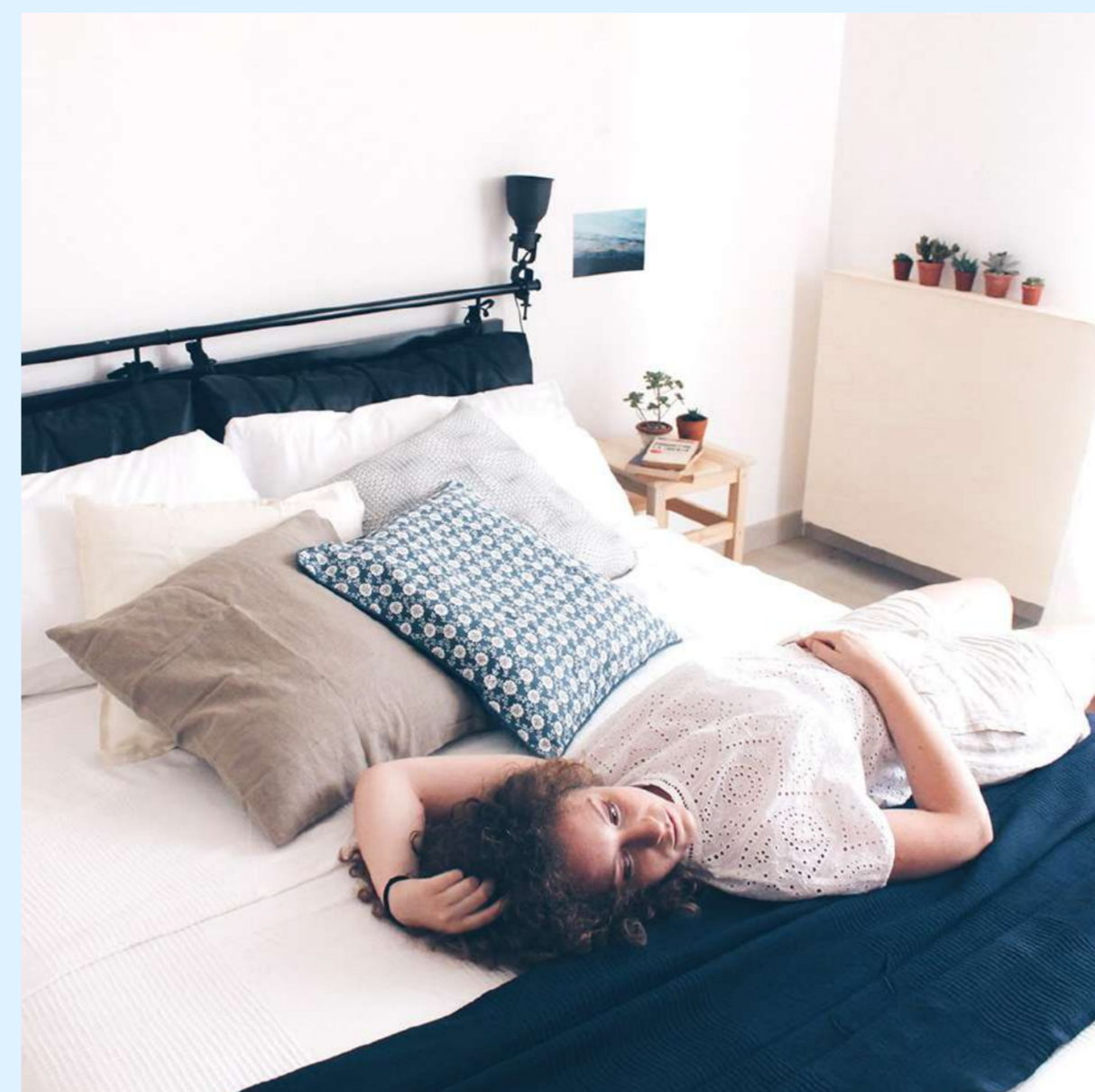
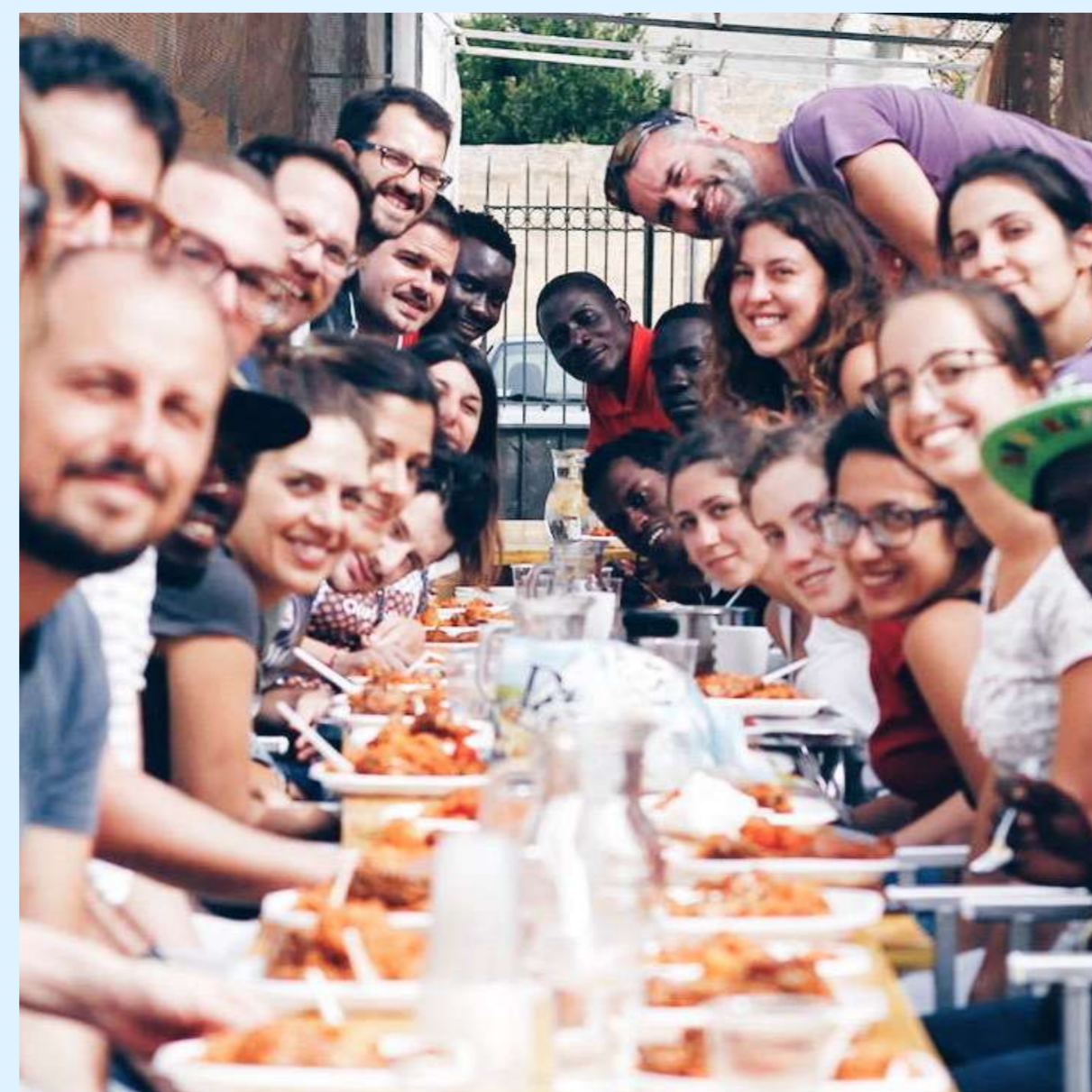
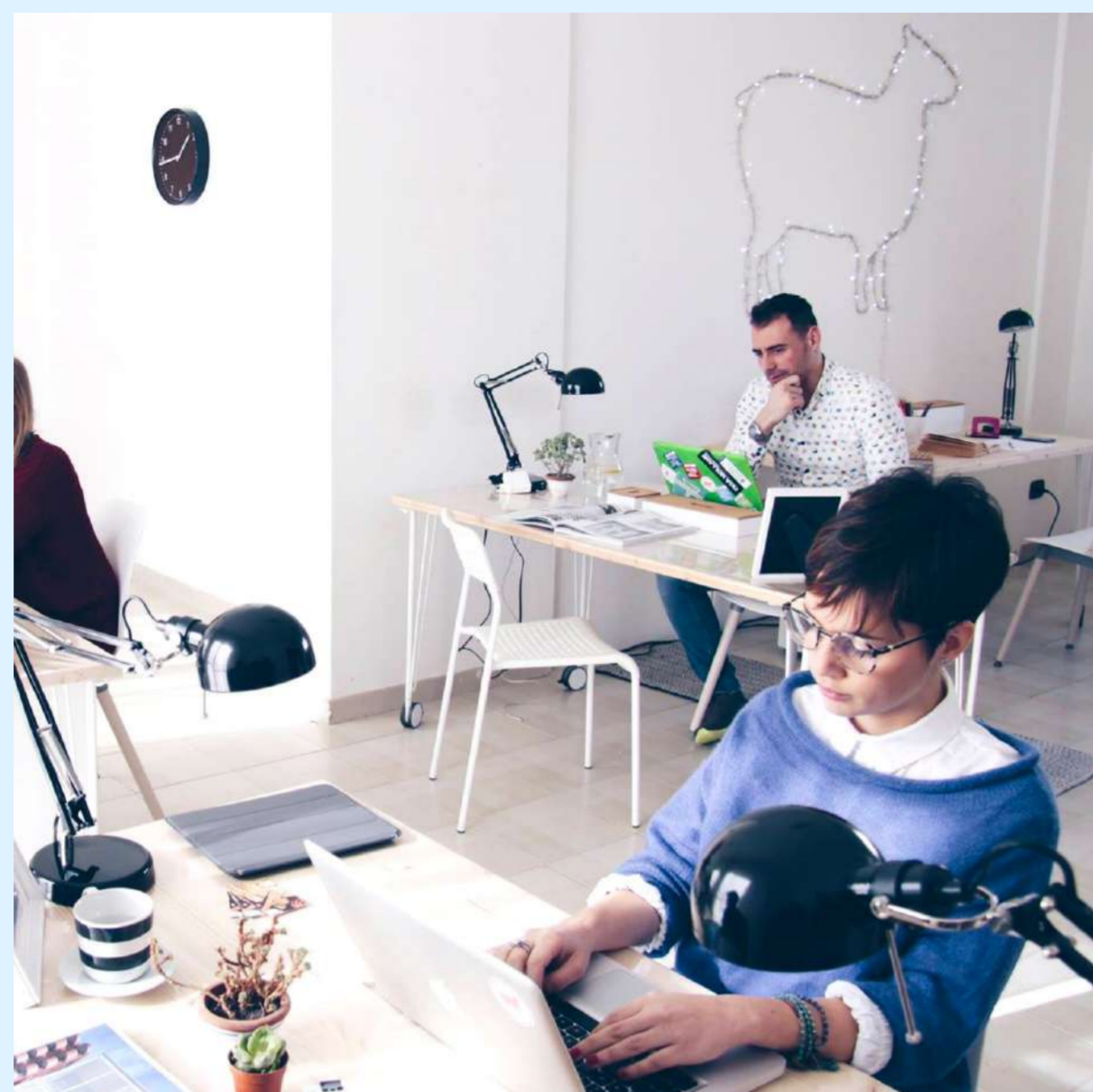
Proponi il tuo evento, attività o progetto in un ambiente stimolante, dinamico e confortevole.

**Eventi**  
Laboratori  
**Compleanni**  
Lauree  
**Rassegne**  
Social Food

**Workshop**  
Talk  
**Seminari**  
Performance  
**Esperienze**  
Visite Guidate

**Progetti**  
Riunioni  
**Meeting**  
Dimostrazioni  
**Degustazioni**  
Competizioni

**Svago**  
Passioni  
**Formazione**  
Educazione  
**Vacanza**  
Cerimonia



**Casa Periferica** è uno spazio riattivato dopo anni di abbandono attraverso la **rigenerazione urbana** e la cultura. Si affaccia su un'antica **cava** di tufo di circa duemila metri quadri, che ospita un piccolo **parco** dove è possibile organizzare attività o eventi. Lo spazio ospita **Evocava**, il **museo delle cave** che conduce alla famosa **cattedrale sotterranea**, la cava ipogea più grande della città.

Nella nostra **foresteria** dimorano anche, durante l'anno, **artisti** italiani e stranieri per intervenire sul territorio.

  
Attività &  
Eventi

  
Ospitalità &  
Turismo

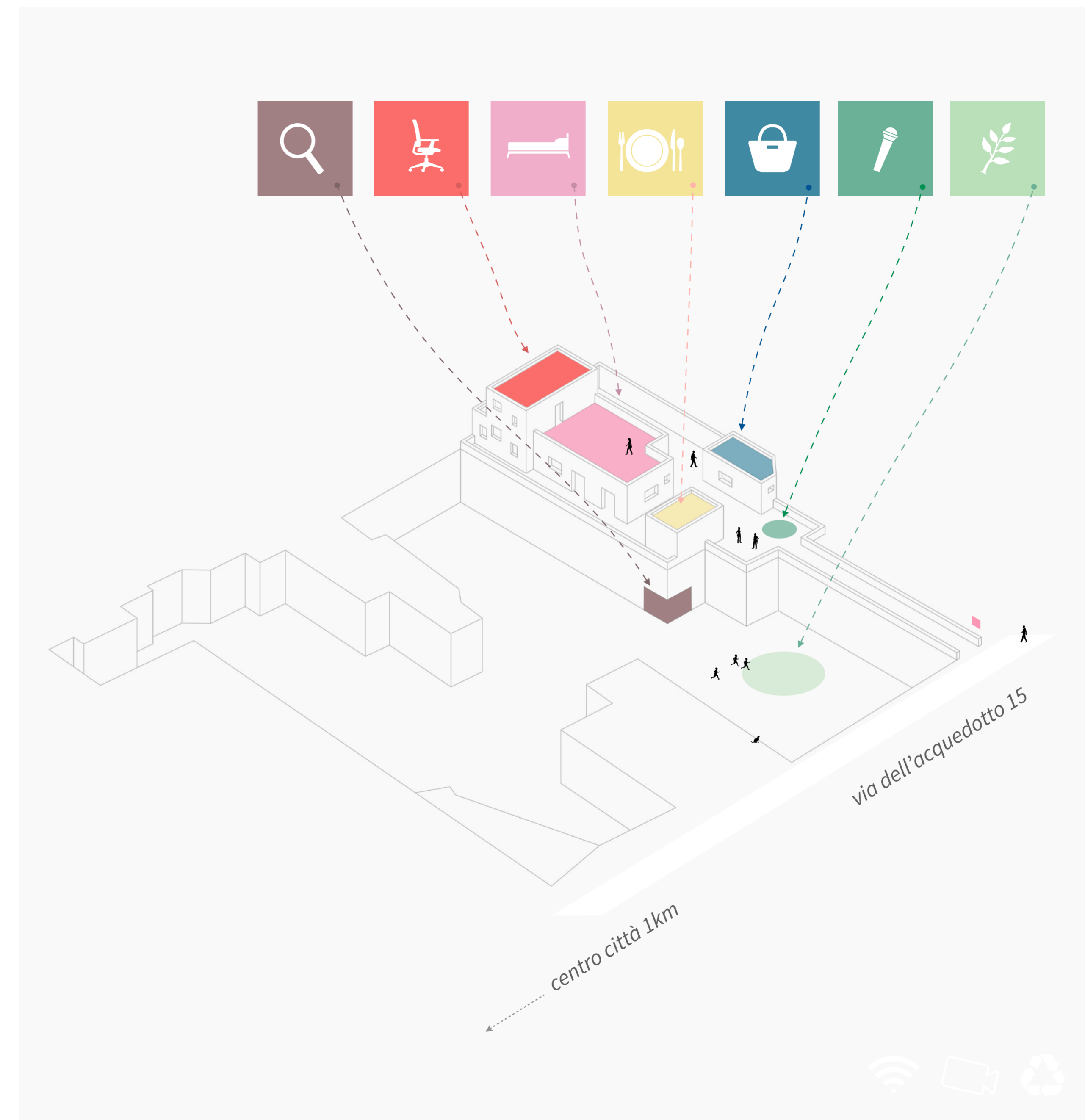
  
Cultura &  
Patrimonio

  
Food &  
Territorio



**Casa Periferica**  
Spazi per crescere

IT



**Casa Periferica è flessibile** e adattabile a diverse attività: ogni anno ospitiamo decine di iniziative in collaborazione con soggetti pubblici e privati.

Contattaci per visitare gli spazi e/o collaborare: ci troviamo in via dell'acquedotto, nello **storico quartiere Macello**, al centro di un sistema di cave antiche immerse nel verde.

**Mazara (TP) - via dell'acquedotto 15**  
[perifericaproject.org/casaperiferica](http://perifericaproject.org/casaperiferica)  
 328 3982103 - 393 2688034  
[info@perifericaproject.org](mailto:info@perifericaproject.org)  
 IT04 K033 5901 6001 0000 0138 651

**2500 metri quadri**  
 Foresteria  
**Uffici**  
 Coworking  
**Cucina Sociale**  
 Area Performativa

**Parco**  
 Info Point  
**Museo**  
 Area Espositiva  
**Area Cantiere**  
 Area Didattica

